

Le projet de déménagement de la DGAL à Maine : En quoi consiste-t-il ?

Contexte



Créer un cadre de travail collectif, vivant et adaptable, pensé pour répondre aux besoins de chacun au quotidien



Offrir un nouveau cadre de travail

Une opportunité qui se décline en 3 ambitions :

1



MODERNITÉ

Proposer un site attractif proposant un cadre de vie au travail qualitatif et moderne

2



COLLECTIF

Faciliter le collectif au sein de la DGAL

3



INNOVATION

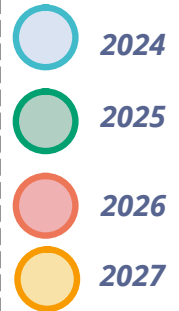
Avoir une variété d'espaces de travail

Le projet du Maine : Les prochaines étapes

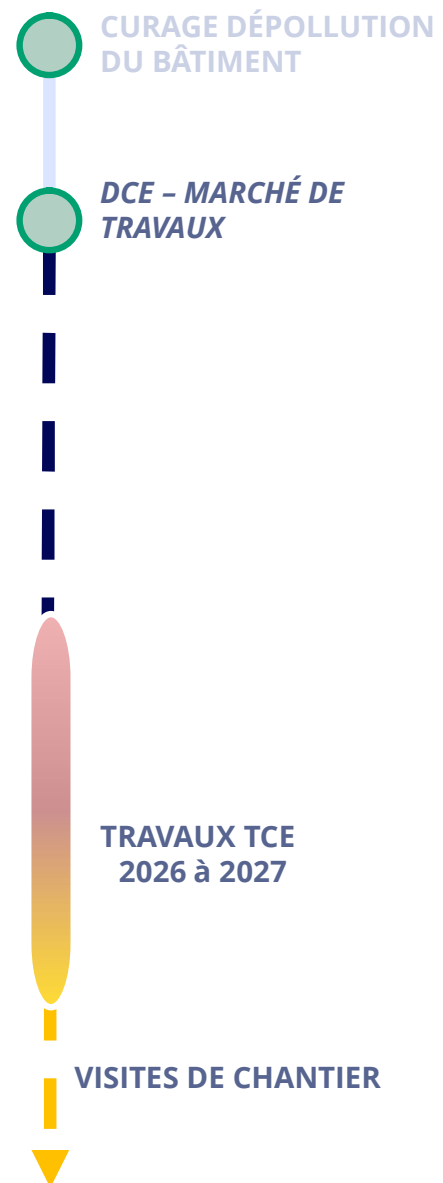
PLANNING ACCOMPAGNEMENT AU CHANGEMENT 2024 - 2026



Légende:



PLANNING DES TRAVAUX 2025 - 2028



**INSTALLATION DGAL
Fin du 1^{er} trimestre 2028**

Les grands principes du futur environnement de travail

Partage de poste



Des espaces partagés



Des espaces fermés variés



Des espaces adaptés aux usages



1 casier personnel et des armoires partagées

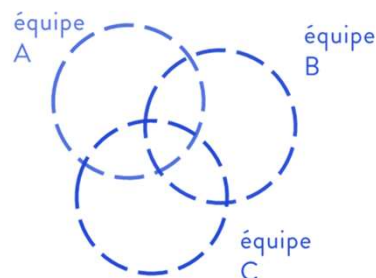
3 RÈGLES D'OR

1 ***Pratique du "bureau net" :** poste laissé propre et vide après usage. Casiers individuels disponibles.*

2 ***La liberté dans l'immeuble :** le droit de s'installer dans tous les espaces disponibles selon l'occupation des positions de travail, et les réservations par d'autres collègues.*

3 ***Un port d'attache :** correspondant à une zone dédiée du bâtiment offrant à chaque équipe un espace de référence, privilégié mais ouvert aux autres.*

Des zones par sous-directions ou missions aux frontières poreuses



Application à la DGAL

Grands principes	Détails
POSTE DE TRAVAIL ATTRIBUÉ :	<ul style="list-style-type: none"> Agents en situation de handicap Agents en télétravail ≤ 1 jour / semaine
POSTE DE TRAVAIL NON ATTRIBUÉ :	<ul style="list-style-type: none"> Agents en télétravail 2 à 3 jours / semaine <p><i>Taux de foisonnement DGAL : 0,8 (100 agents = 80 postes)</i></p>
BUREAUX INDIVIDUELS FERMÉS MUTUALISÉS POUR LES MEMBRES DU G5 :	<ul style="list-style-type: none"> 5 bureaux individuels fermés mutualisés avec le CODIR 1 salle de réunion dédiée au G5
BUREAUX INDIVIDUELS FERMÉS MUTUALISÉS POUR LES MEMBRES DU CODIR :	<ul style="list-style-type: none"> 2 par SD 1 pour la MUS 1 pour la MIVAS 1 pour le directeur de projet 1 pour le directeur de programme 1 pour la DSS 1 pour le CNA
CŒUR DE VIE ET POINT CAFÉ :	<ul style="list-style-type: none"> Espace cœur de vie central mutualisé DGAL (RDC) Points café à chaque étage (mange-debout + tabourets)
SALLES DE RÉUNIONS EN ENTRÉE DE PLATEAU :	<ul style="list-style-type: none"> 8 à 12 places, mutualisées Réservation dédiée DGAL
NOUVEAUX ESPACES :	<ul style="list-style-type: none"> 1 salle silence 1 salle de repos

Les orientations d'aménagement

Postes de travail individuels

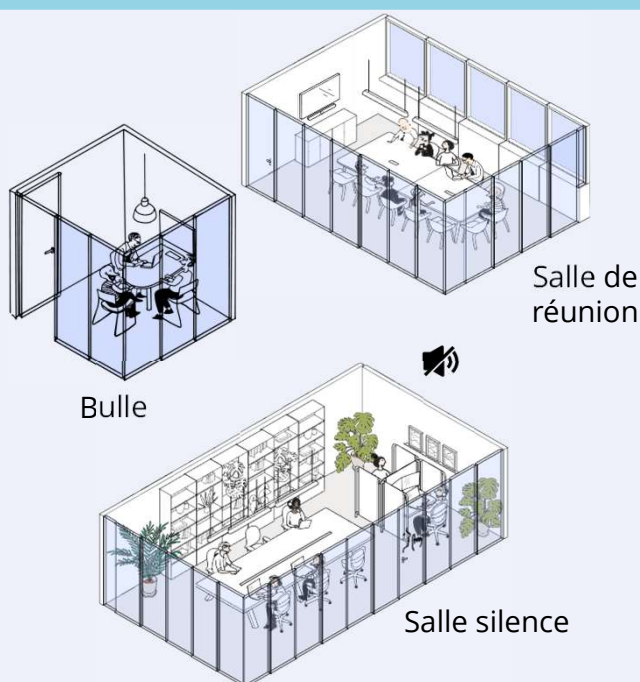
Postes de travail dit « ergonomiques » pour une **durée longue** de **travail individuel**

0,8 poste / agent



Positions de travail alternatives

Une diversité de positions de travail, pour une durée plus ou moins longue de **travail collectif** ou **individuel** en espace fermé



Positions en espace informel

Positions en point café d'étage ou cœur de vie pour **échanger** et **croiser ses collègues**



Plus de 2 positions de travail par résident (« indicateur de variété »)

Ces calculs sont réalisés avec des ratios permettant d'inclure des rangements, casiers, points copie et tous les espaces destinés au travail dans des postures multiples. Il s'agit d'une approche encore macro, qu'il reste à confronter avec les caractéristiques du bâtiment et à affiner avec le macro-zoning ainsi que le micro-zoning. Ne sont pas intégrés les espaces de stockage / archivage.

L'environnement de travail partagé

Plusieurs espaces pour différents usages

Travailler en
groupe
et co-construire

Salle de réunion
hybride de tailles
différentes



Table d'échanges



Interagir à
distance

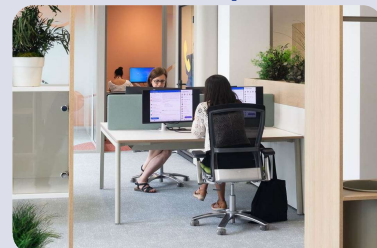
Cabine téléphonique



Bulle de tailles
différentes

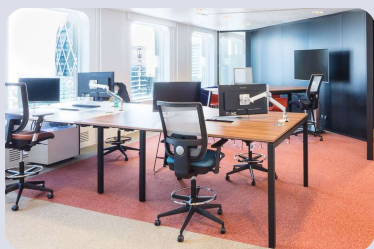


Poste avec parois
acoustiques



Se concentrer
individuellement

Poste multi-usage dans
une base d'équipe



Salle silence



Poste de concentration

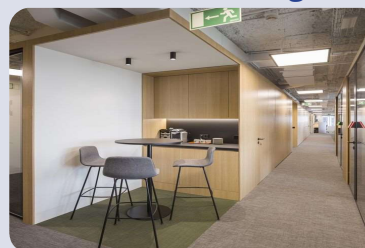


Echanger
rencontrer

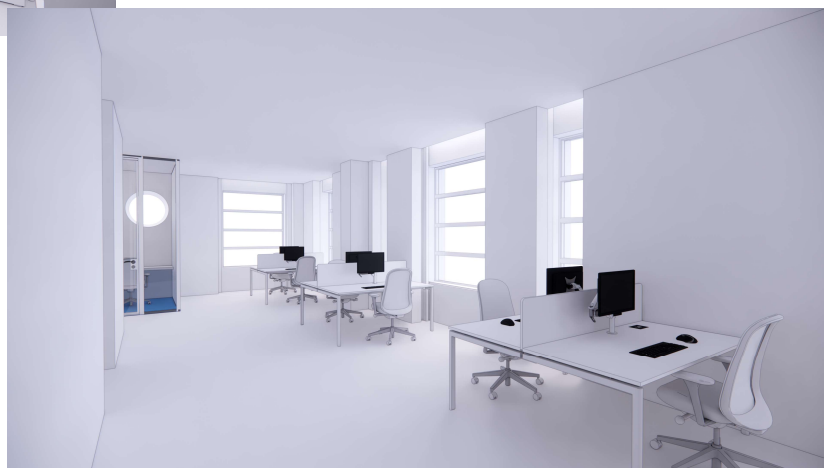
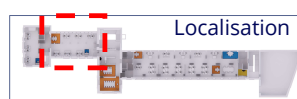
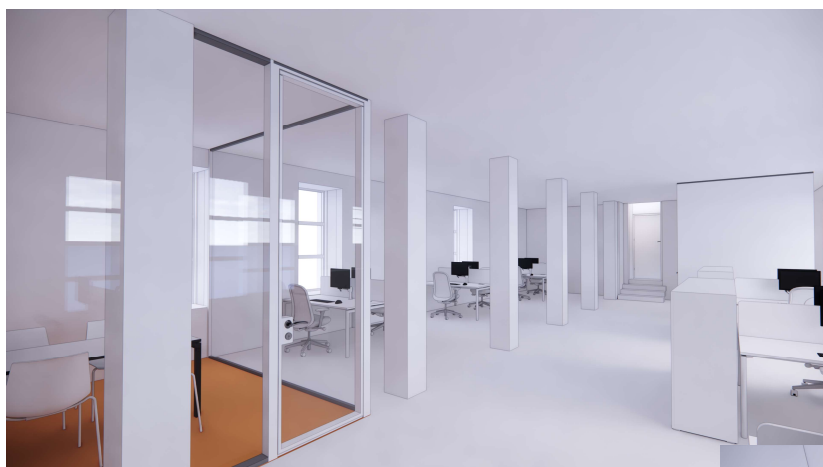
Cœur de vie



Point café d'étage



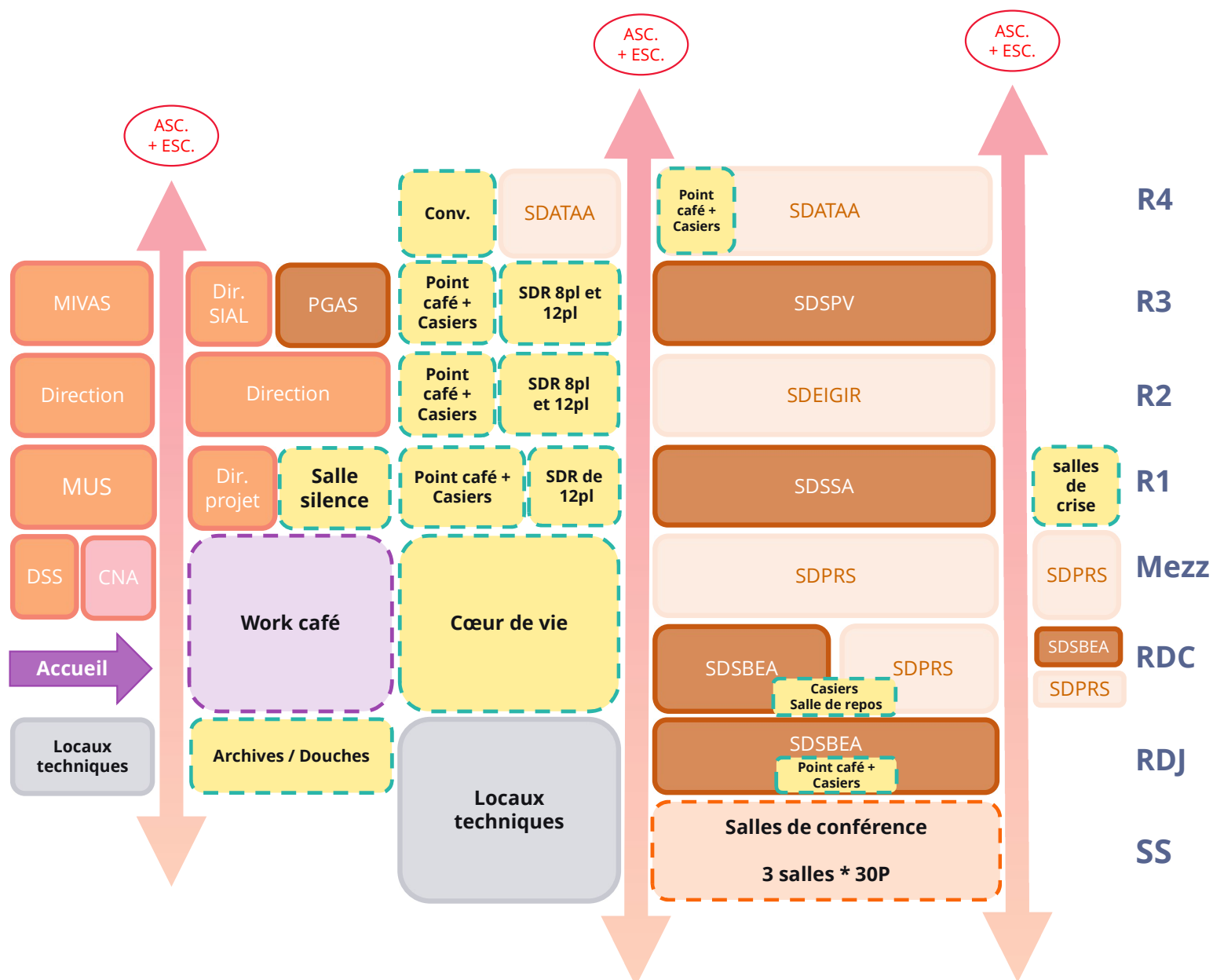
Le plan type d'un étage



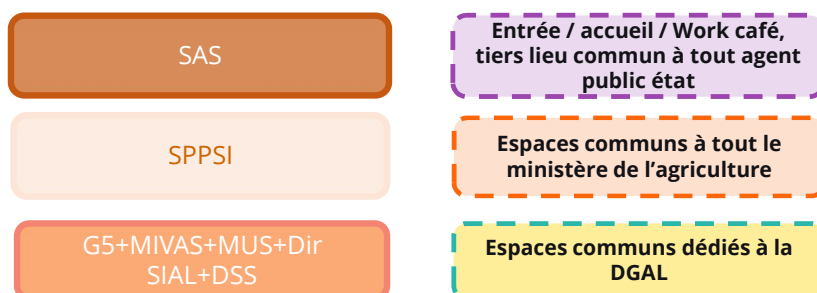
Photos non contractuelles, à usage illustratif

Où seront placées les équipes ?

Colliers



Cette représentation n'est pas à l'échelle et sert uniquement à visualiser le positionnement relatif dans l'espace



Micro-zoning, les plans d'étage

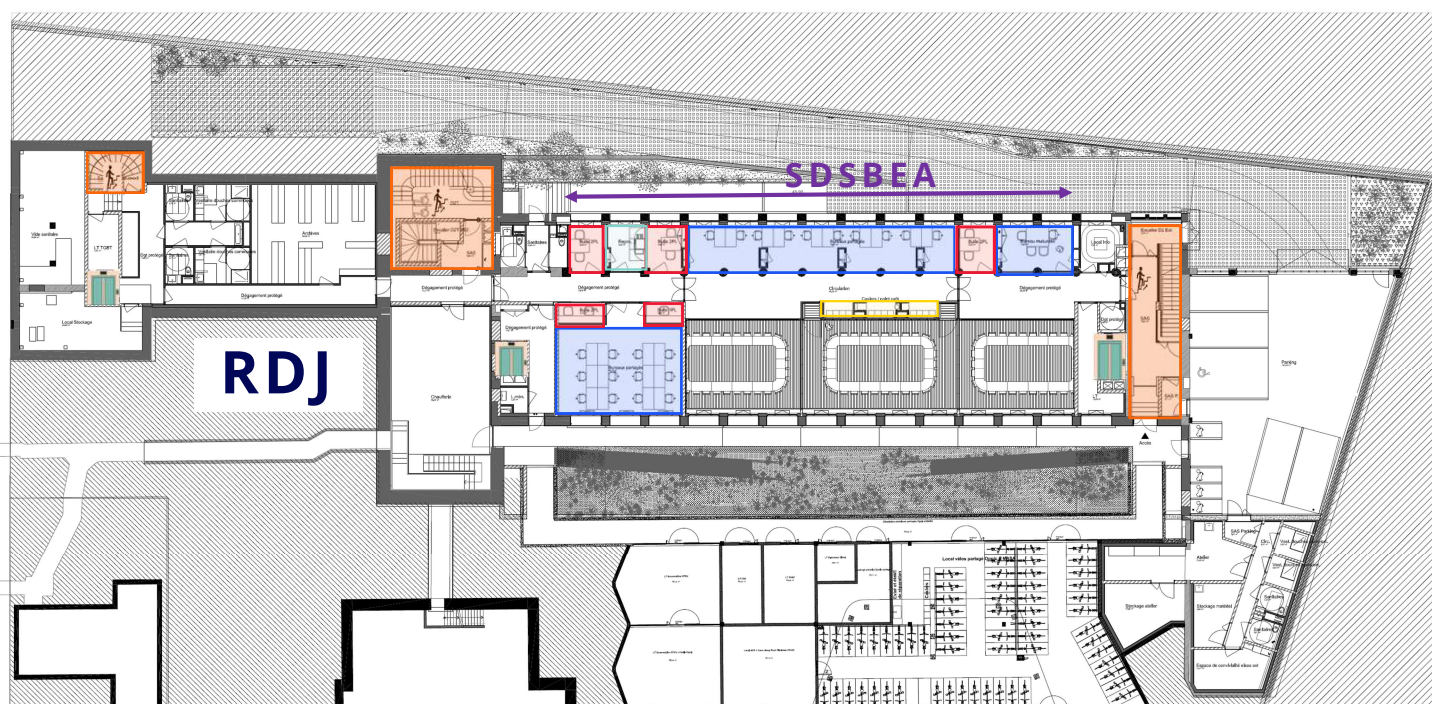
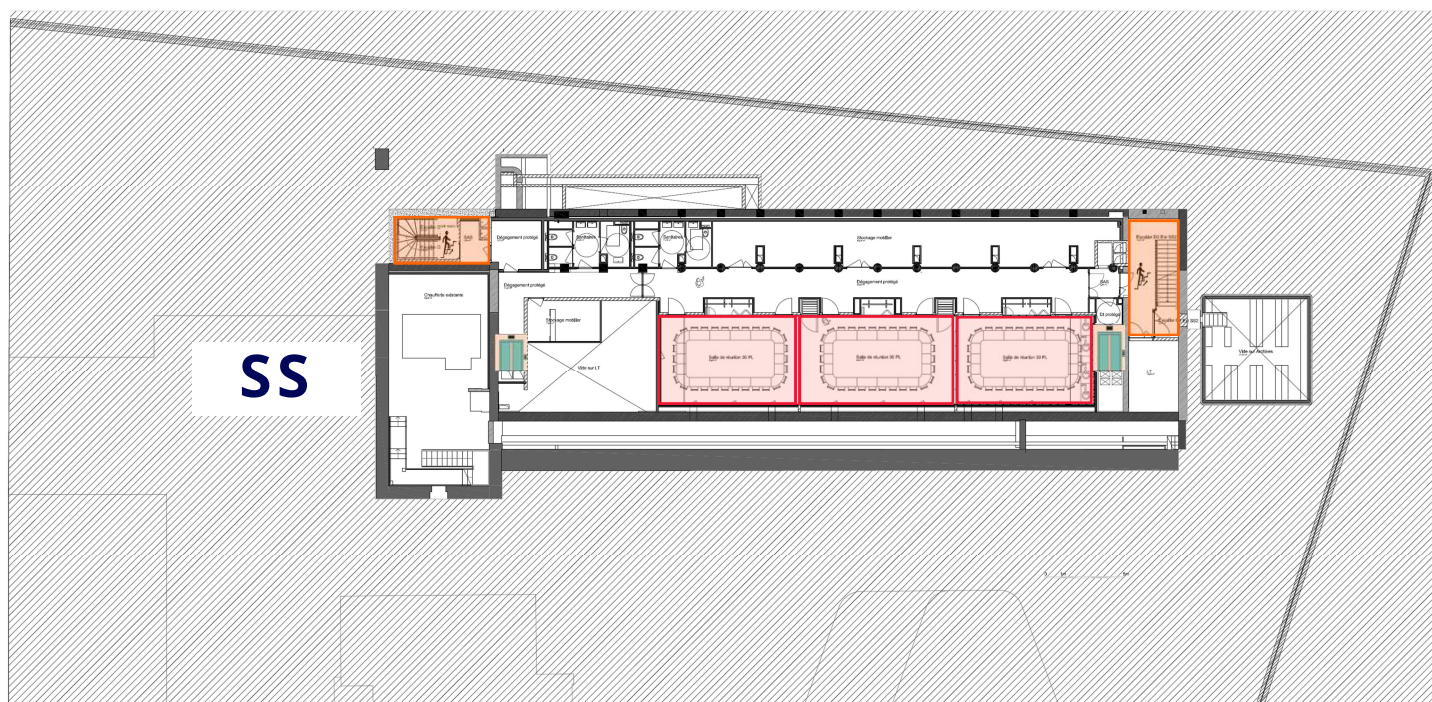
Work café, tiers lieu

Bureaux individuels
mutualisés / Bureaux
partagés

Espaces de travail
collaboratif /
de concentration

Espaces de convivialité

Espaces support
(reprographie / salle de
repos)



Micro-zoning, les plans d'étage

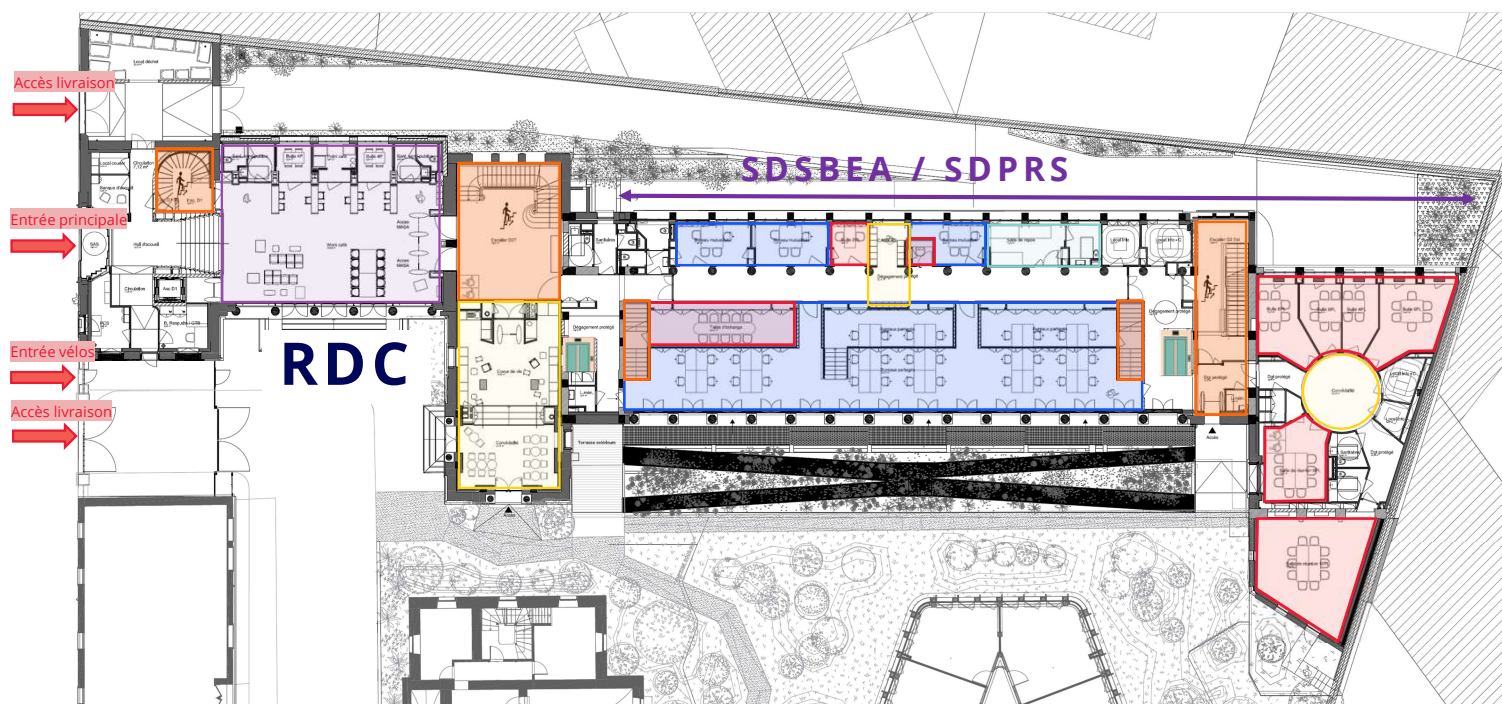
Work café, tiers lieu

Bureaux individuels
mutualisés / Bureaux
partagés

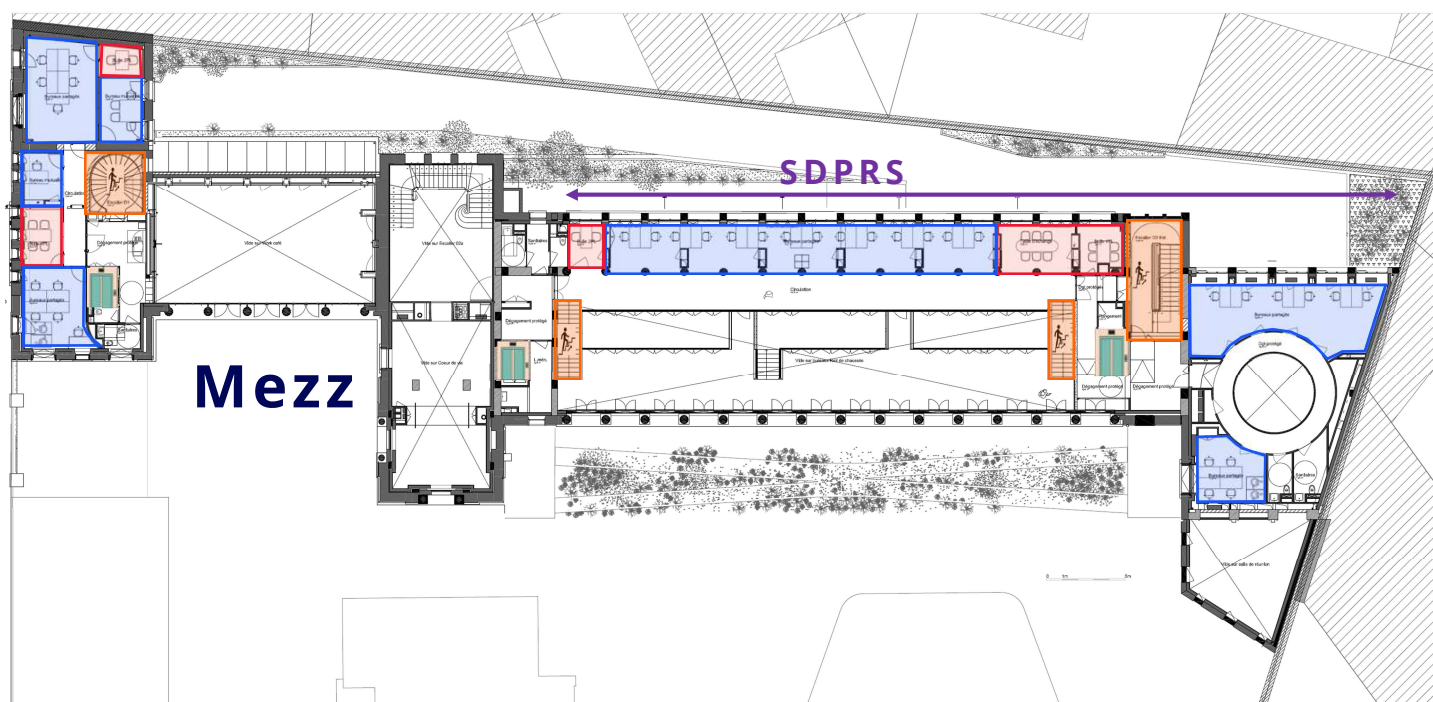
Espaces de travail
collaboratif /
de concentration

Espaces de convivialité

Espaces support
(reprographie / salle de
repos)



DSS+CNA



Micro-zoning, les plans d'étage

Work café, tiers lieu

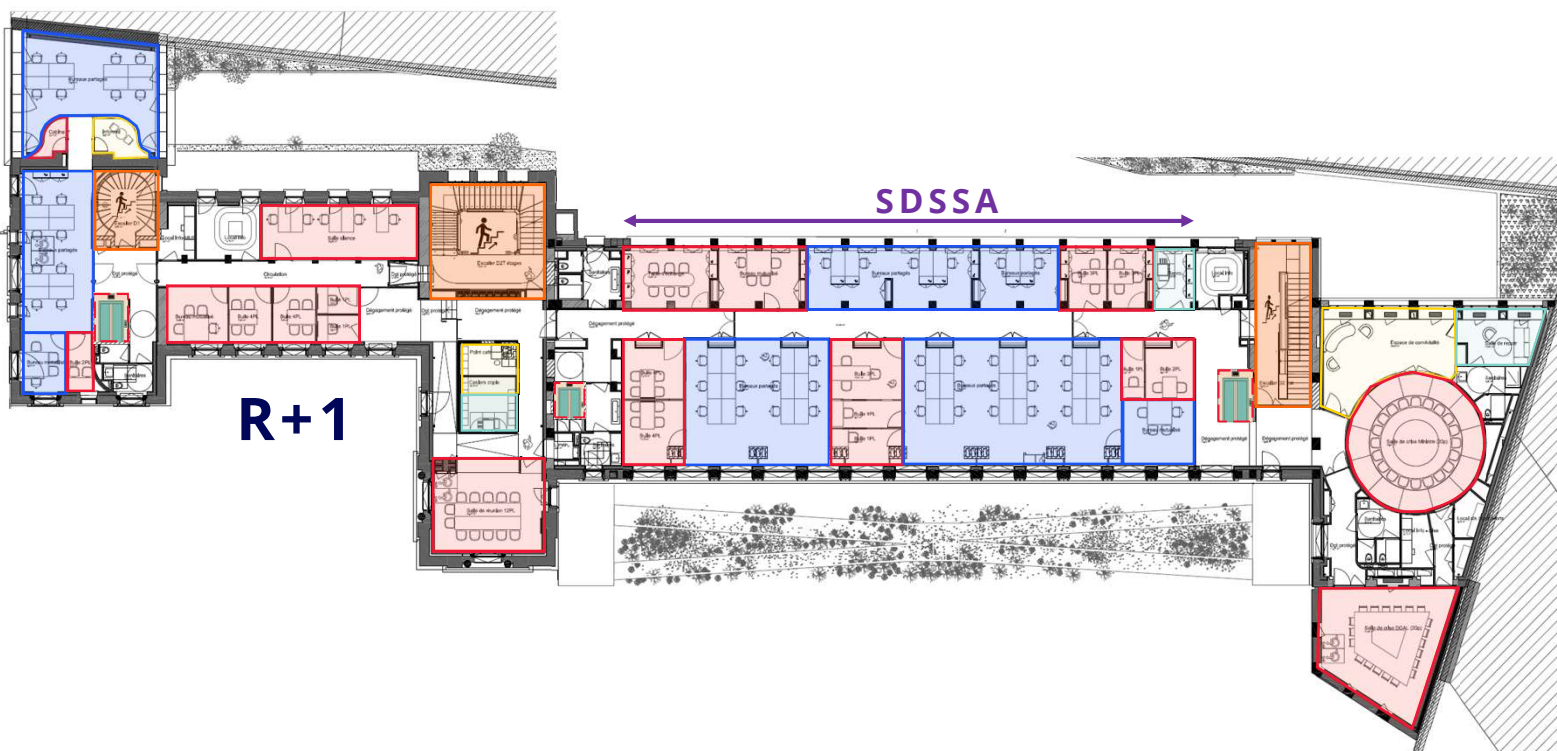
Bureaux individuels
mutualisés / Bureaux
partagés

Espaces de travail
collaboratif /
de concentration

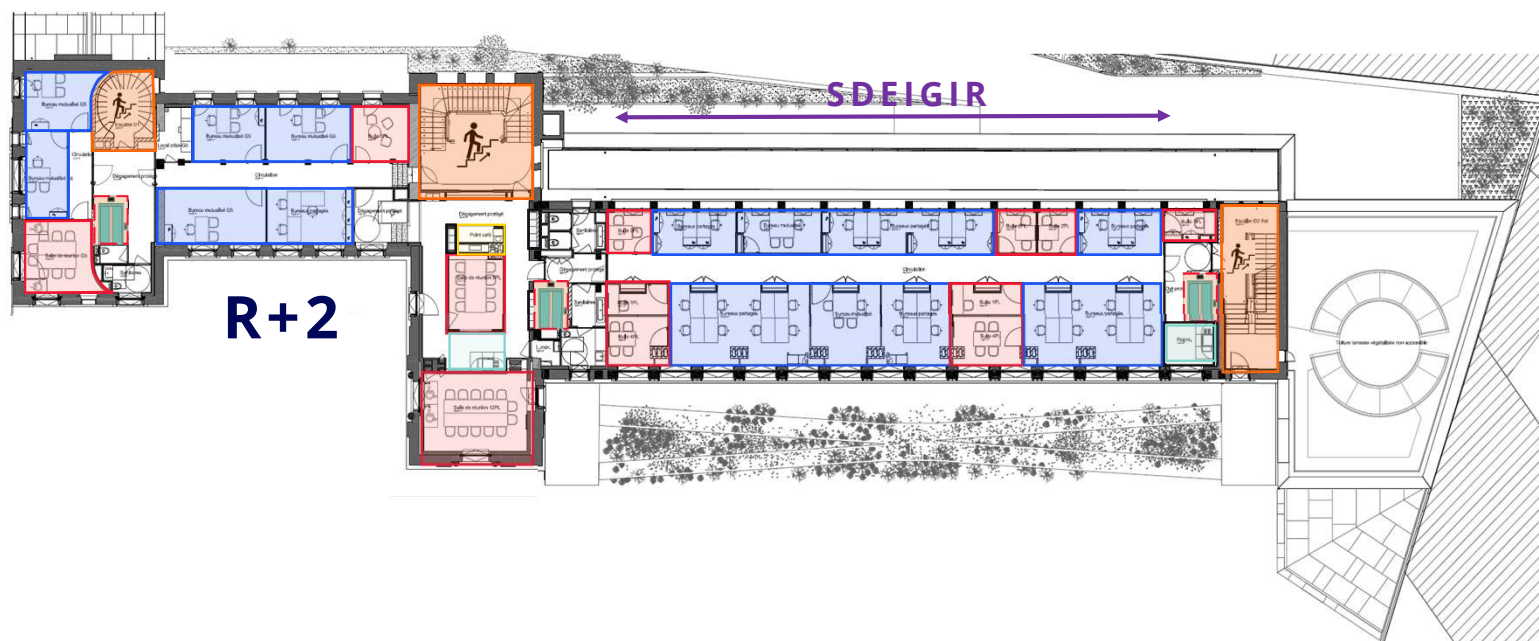
Espaces de convivialité

Espaces support
(reprographie / salle de
repos)

MUS + Dir de projet



Direction



Micro-zoning, les plans d'étage

Work café, tiers lieu

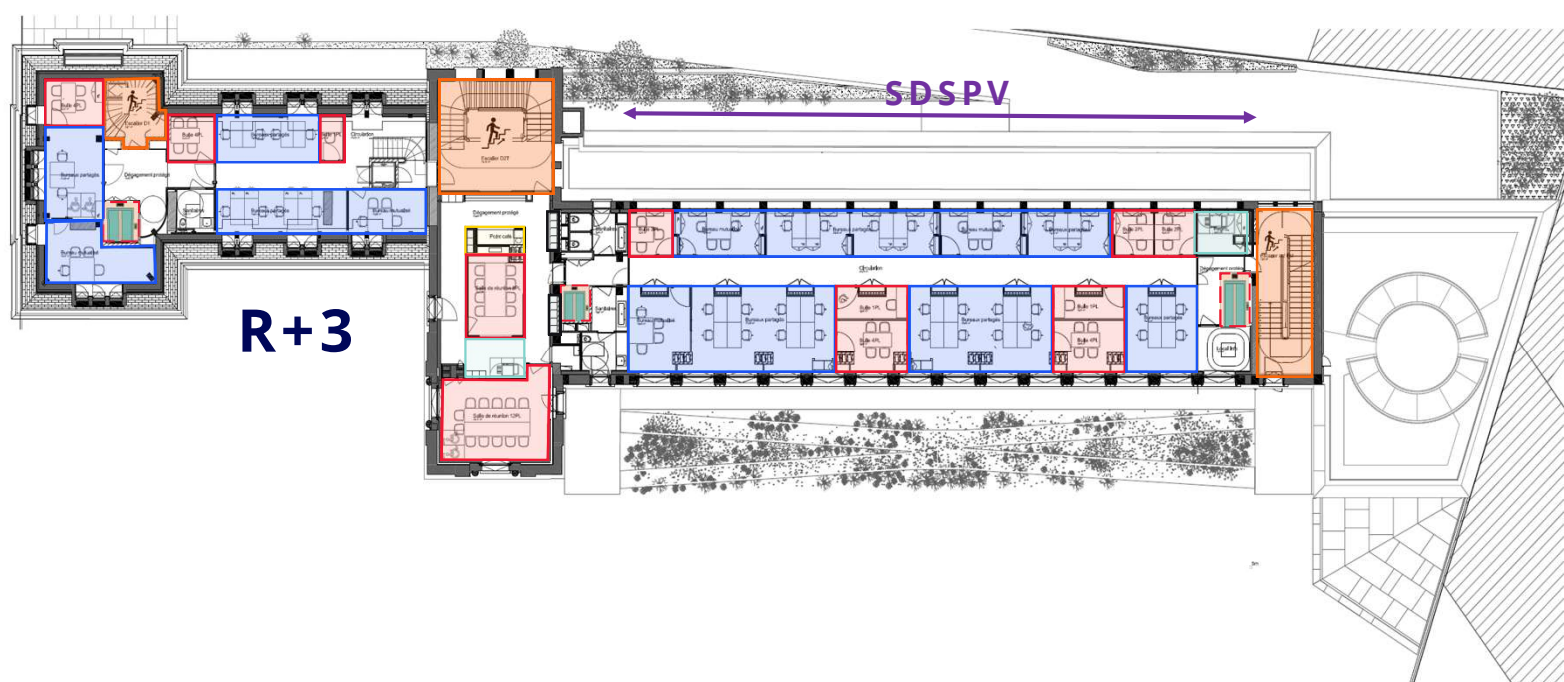
Bureaux individuels
mutualisés / Bureaux
partagés

Espaces de travail
collaboratif /
de concentration

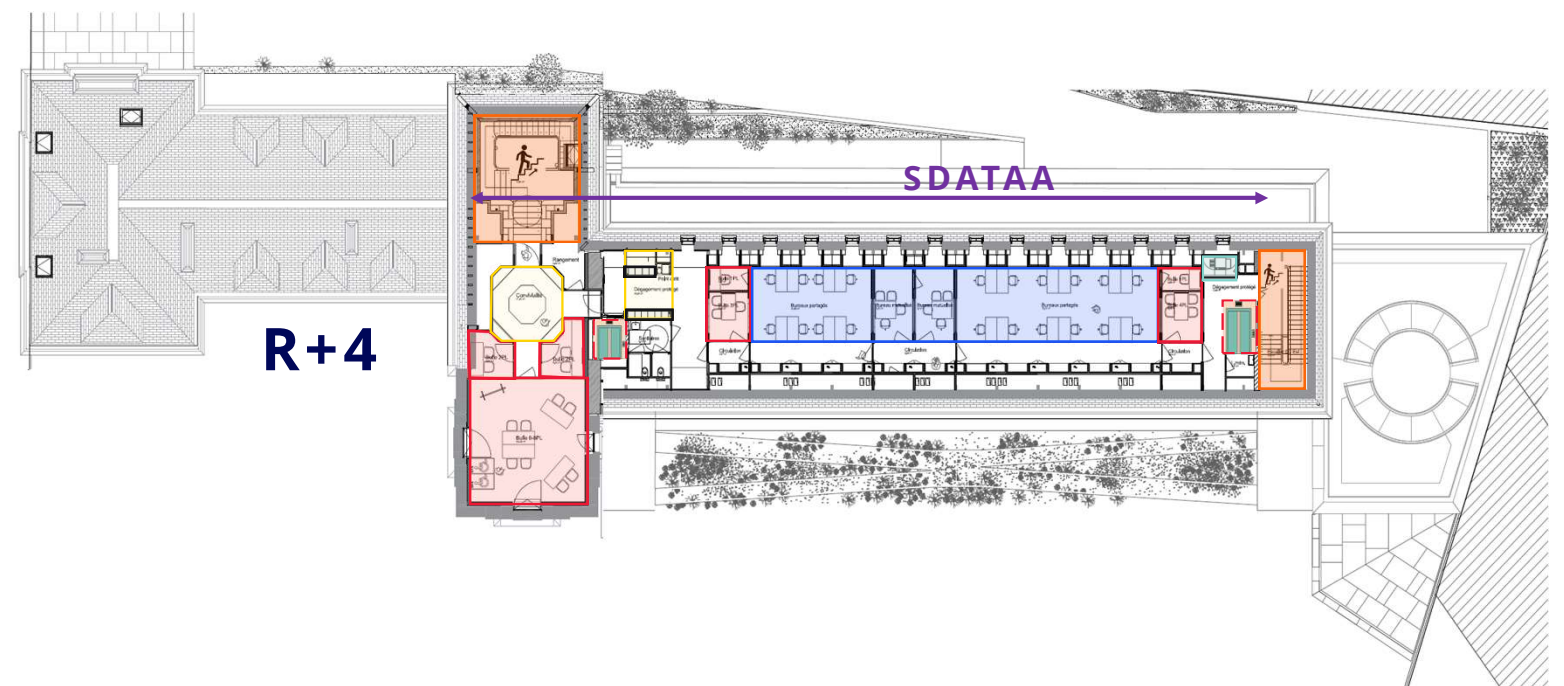
Espaces de convivialité

Espaces support
(reprographie / salle de
repos)

MIVAS+SIAL+PGAS



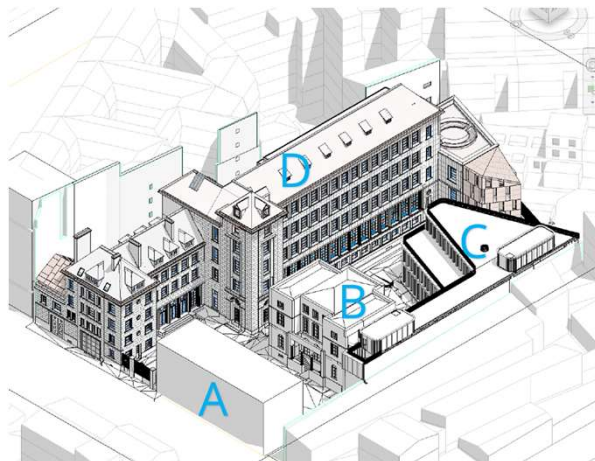
R+3



R+4

Photos du site Projets OPPIC / MASA

Deux projets implantés sur une même parcelle, impliquant la mutualisation de certains espaces comme le hall d'entrée et les extérieurs.

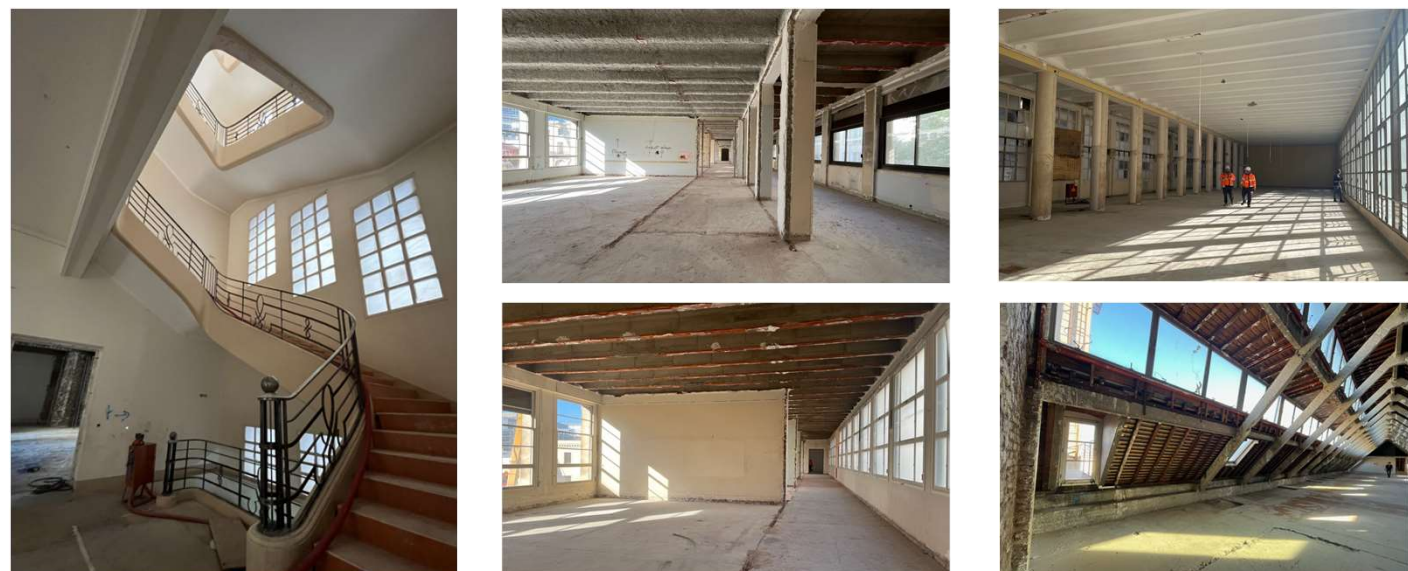


Photos du bâtiment D - avant travaux



Photos du bâtiment D - travaux en cours

Travaux de curage désamiantage déplombage et réemploi



Espace libre pour réactions et questions (post-it) :

Une adresse mail générique est à votre disposition :
projet.maine.dgal.mutualise@agriculture.gouv.fr

