

RÉSEAU D'APPUI AUX PERSONNES ET AUX STRUCTURES (RAPS)

SECRÉTARIAT NATIONAL - 78, RUE DE VARENNE - 75349 PARIS 07 SP



Laurence
DELVA

Présidente du RAPS

Tél. : 02 99 28 20 67
Portable : 07 63 45 54 36
laurence.delva@agriculture.gouv.fr



Isabelle
PAYSANT

Secrétaire national du Réseau

Tél. : 01 49 55 46 78
Portable : 06 98 89 49 19
isabelle.paysant@agriculture.gouv.fr



Zita
HOUNYETIN

Chargée de mission

Tél. : 01 49 55 81 30
Portable : 07 62 60 32 47
zita.hounyetin@agriculture.gouv.fr

MISSION D'APPUI AUX PERSONNES ET AUX STRUCTURES ÎLE-DE-FRANCE ET INTERNATIONAL

78 rue de varenne - 75349 paris 07 SP

Assistantes : Catherine Moulins : 01 49 55 56 18 / Christine Czubyty : 01 49 55 52 47
Délégation d'administration centrale à la formation continue : Isabelle Henry : 01 49 55 55 10 / Elvire Simah : 01 49 55 59 49

Mail de la MAPS : liste-maps-ifi-sg@agriculture.gouv.fr



Jean-Louis ROUSSEL
Coordonnateur de la mission

Tél. : 01 49 55 51 54
Portable : 06 67 12 94 09
jean-louis.rousseau@agriculture.gouv.fr



Jean-Christophe PAILLE

Tél. : 01 49 55 52 41
Portable : 07 63 87 66 50
jean-christophe.paille@agriculture.gouv.fr

Suit les agents en poste :

Administration centrale : CGAAER, Cabinet, Bureau du Cabinet,
SG : DAJ, DSS, SNUM, SRH et SSP
DDT et DDPP : Seine-et-Marne
Enseignement technique : EPLEFPA de Brie-Comte-Robert, EPLEFPA
de La Bretonnière
Établissements publics : CNPF en Île-de-France, ONF au siège
(Maisons-Alfort) et en Seine-et-Marne
Autres structures/agents détachés : Seine-et-Marne
Référent national : CNPF, ONF

Suit les agents en poste :

Administration centrale : DGER
DDT et DDPP : Val-d'Oise
Enseignement technique : EPLEFPA de Saint Germain en Laye
Établissements publics : ODEADOM (Montreuil), ONF en Val d'Oise
Recherche : CIRAD
Agents du secteur privé
Agents à l'International
Autres structures/agents détachés : Val-d'Oise
Référent national : ODEADOM



Anne COYNE

Tél. : 01 49 55 50 52
Portable : 06 50 70 24 46
anne.coyne@agriculture.gouv.fr



Laurent LARIVIÈRE

Tél. : 01 49 55 51 04
Portable : 07 62 86 15 10
laurent.lariviere@agriculture.gouv.fr

Suit les agents en poste :

Administration centrale : DGPE, ASMA
DDPP : Paris, Hauts-de-Seine, Val-de-Marne, Seine-Saint-Denis
Établissements publics : ASP et INAO (Montreuil), Agence BIO
Autres structures/agents détachés : Paris, Hauts-de-Seine, Val-de-Marne,
Seine-Saint-Denis
Référente nationale : ASP, INAO

Suit les agents en poste :

Administration centrale : SG : SAFSL et DICOM
DRIAFA (*)
DDT et DDPP : Yvelines
Enseignement technique : CEZ de Rambouillet
Enseignement supérieur : AgroParisTech, ENSP, IAVFF
Établissements publics : VNF en Île-de-France, ONF dans les Yvelines,
ANSES au siège (Maisons-Alfort) (*)
Autres structures/agents détachés : Yvelines
Référent national : ANSES (*)



Hervé REVERBORI

Tél. : 01 49 55 49 93
Portable : 07 64 61 65 26
herve.reverbore@agriculture.gouv.fr

Suit les agents en poste :

Administration centrale : DGAI, suivi des agents agriculture au
MTECO, MCT, MTEN, SecMer, structures ministérielles autres que MASA
DDT / DDPP : Essonne
DRIEAT
Enseignement supérieur : ENVA
Établissements publics : FranceAgriMer (Montreuil), INRAE, AESN,
ONF dans l'Essonne
Autres structures/agents détachés : Essonne
Référent national : FAM

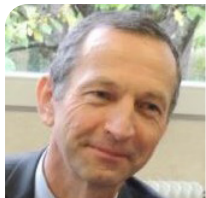
RÉSEAU D'APPUI AUX PERSONNES ET AUX STRUCTURES (RAPS)

MISSION D'APPUI AUX PERSONNES ET AUX STRUCTURES NORD-EST
HAUTS-DE-FRANCE ET GRAND EST

MINISTÈRE DE L'AGRICULTURE ET DE LA SOUVERAINETÉ ALIMENTAIRE : 19 AVENUE DU MAINE - 75015 PARIS

Assistantes : Pascale Caro : 01 49 55 57 85 / Céline Aglietti : 01 49 55 59 27

Mail : liste-maps-nord-est-sg@agriculture.gouv.fr



Vincent FAVRICHON
Coordonnateur de la mission

Tél. : 01 49 55 59 87
Portable : 07 86 26 60 10
vincent.favrichon@agriculture.gouv.fr



Michel GOMEZ

Tél. : 01 49 55 59 67
Portable : 07 64 36 60 77
michel.gomez@agriculture.gouv.fr

Suit les agents en poste :

DRAAF/FAM : Grand Est
DDT / DD(ETS)PP : Marne, Somme
Enseignement technique : Marne, Somme
DR ASP : Hauts-de-France, Grand Est
Référent national : OFB

Suit les agents en poste :

DDT(M)/DD(ETS)PP : Ardennes, Pas-de-Calais, Vosges
Enseignement technique : Ardennes, Pas-de-Calais, Vosges
Autres structures/agents détachés : Ardennes, Pas-de-Calais, Somme, Vosges



Catherine ROGY

Tél. : 01 49 55 56 30
Portable : 06 63 35 97 55
Catherine.rogly1@agriculture.gouv.fr



Huguette THIEN-AUBERT

Tél. : 01 49 55 59 96
Portable : 07 60 81 26 28
huguette.thien-aubert@agriculture.gouv.fr

Suit les agents en poste :

DREAL : Hauts-de-France
DDT(M)/DD(ETS)PP : Aisne, Aube, Nord, Haut-Rhin
Enseignement technique : Aisne, Aube, Nord, Haut-Rhin
Autres structures/agents détachés : Aisne, Aube, Nord, Haut-Rhin
ONF : Hauts-de-France, Grand Est

Suit les agents en poste :

DRAAF : Hauts-de-France
DDT / DD(ETS)PP : Haute-Marne, Meurthe-et-Moselle, Meuse
Enseignement technique : Haute-Marne, Meurthe-et-Moselle, Meuse
Enseignement supérieur : AgroParisTech (Nancy), INFOMA (Nancy)
Établissements publics MAA-MTE : IFCE Rosières aux Salines, ANSES Nancy et Pixérécourt, VNF DT NE Nancy, IGN Champigneulle, IGN – LIF Nancy
Autres structures/agents détachés : Haute-Marne, Meurthe-et-Moselle, Meuse



Martial PINEAU

Tél. : 01 49 55 86 32
Portable : 07 61 44 21 10
martial.pineau@agriculture.gouv.fr

Suit les agents en poste :

DREAL : Grand Est
DDT / DD(ETS)PP : Moselle, Oise, Bas-Rhin
Enseignement technique : Moselle, Oise, Bas-Rhin
Enseignement supérieur : ENGEE
INAO : Grand Est
Autres structures/agents détachés : Moselle, Oise, Bas-Rhin

RÉSEAU D'APPUI AUX PERSONNES ET AUX STRUCTURES (RAPS)

MISSION D'APPUI AUX PERSONNES ET AUX STRUCTURES CENTRE-EST
AUVERGNE-RHÔNE-ALPES ET BOURGOGNE-FRANCHE-COMTÉ

SITE DE LYON : CITÉ ADMINISTRATIVE D'ÉTAT, BÂTIMENT B, 165 RUE GARIBALDI - BP 3202 - 69401 LYON CEDEX 03

Assistantes : Carline Mege : 04 78 63 14 37 (dépts 07, 26, 42, 63 et 69) / Christelle Dumas : 04 78 63 14 39 (dpts 01, 15, 38, 43 et 74)

SITE DE DIJON : 4 BIS, RUE HOCHÉ - BP 87865 - 21078 DIJON CEDEX

Assistantes : Juliette Thievenaz : 03 39 59 40 35 (dpts 39, 70, 71, 73 et 90) / Émilie Drogoz : 03 39 59 40 36 (dpts 03, 21, 25, 58 et 89)

Mail des 2 sites : liste-maps-centre-est-sg@agriculture.gouv.fr



Éric GIRY
Coordonnateur de la mission (Lyon)

Tél. : 04 78 63 14 38
Portable : 06 99 82 67 88
eric.giry@agriculture.gouv.fr



Sylvestre CHAGNARD
(Dijon)

Tél. : 03 39 59 40 33
Portable : 06 84 27 22 16
sylvestre.chagnard@agriculture.gouv.fr

Suit les agents en poste :

DRAAF/FAM : Auvergne-Rhône-Alpes
DDT/DD(ETS)PP : Savoie, Haute-Savoie
Enseignement technique : Savoie, Haute-Savoie
Établissements publics MAA-MTE : ASP Bourgogne-Franche-Comté (Dijon, Besançon), ASP Auvergne-Rhône-Alpes (Clermont-Ferrand, Lyon)
Autres structures/agents détachés : Savoie, Haute-Savoie, Coach au Pôle d'accompagnement du management des structures (PAMS) – Secrétariat général

Suit les agents en poste :

DRAAF/FAM : Bourgogne-Franche-Comté
DDT(M)/DD(ETS)PP : Côte-d'Or, Doubs, Jura, Territoire-de-Belfort
Enseignement technique : Côte-d'Or, Doubs, Jura, Territoire-de-Belfort
Autres structures/agents détachés : Côte-d'Or, Doubs, Jura, Territoire-de-Belfort



Joëlle FELIOT
(Lyon)

Tél. : 04 78 63 14 36
Portable : 06 87 46 22 92
joelle.feliot@agriculture.gouv.fr



Catherine RACE
(Lyon)

Tél. : 04 78 63 14 40
Portable : 06 69 24 83 74
catherine.race@agriculture.gouv.fr

Suit les agents en poste :

DREAL : Auvergne-Rhône-Alpes
DDT/DD(ETS)PP : Drôme, Puy-de-Dôme, Rhône
Enseignement technique : Drôme, Puy-de-Dôme, Rhône
Enseignement supérieur : VetAgroSup (Clermont-Ferrand, Lyon)
Établissements publics MAA-MTE : ANSES (Clermont-Ferrand, Lyon), OFB et VNF (Lyon), INFOMA
Autres structures/agents détachés : Drôme, Puy-de-Dôme, Rhône

Suit les agents en poste :

DDT/DD(ETS)PP : Ain, Allier, Loire, Haute-Loire
Enseignement technique : Ain, Allier, Loire, Haute-Loire
Établissements publics MAA-MTE : ONF Auvergne-Rhône-Alpes, IFCE Auvergne-Rhône-Alpes, IGN Rhône
Autres structures/agents détachés : Ain, Allier, Loire, Haute-Loire



Sylvie VALENTIN
(Lyon)

Tél. : 04 78 63 14 30
Portable : 07 61 30 97 43
sylvie.valentin@agriculture.gouv.fr



Jean-Luc LINARD
(Dijon)

Tél. : 03 39 59 42 14
Portable : 07 60 44 52 47
jean-luc.linard@agriculture.gouv.fr

Suit les agents en poste :

DDT/DD(ETS)PP : Ardèche, Cantal, Isère
Enseignement technique : Ardèche, Cantal, Isère
Enseignement supérieur : AgroParistech (Clermont-Ferrand), AgrosupDijon (Dijon, Clermont-Ferrand)
Établissements publics MAA-MTE : INRAE Auvergne-Rhône-Alpes, INAO (Aurillac, Valence), CEREMA Rhône
Autres structures/agents détachés : Ardèche, Cantal, Isère

Suit les agents en poste :

DREAL : Bourgogne-Franche-Comté
DDT/DD(ETS)PP : Nièvre, Haute-Saône, Saône-et-Loire, Yonne
Enseignement technique : Nièvre, Haute-Saône, Saône-et-Loire, Yonne
Établissements publics MAA-MTE : INAO (Dijon, Mâcon), OFB et VNF (Dijon), ONF Bourgogne-Franche-Comté, IFCE Bourgogne-Franche-Comté (Besançon et Mâcon)
Autres structures/agents détachés : Nièvre, Haute-Saône, Saône-et-Loire, Yonne

RÉSEAU D'APPUI AUX PERSONNES ET AUX STRUCTURES (RAPS)

MISSION D'APPUI AUX PERSONNES ET AUX STRUCTURES SUD
OCCITANIE, CORSE ET PROVENCE ALPES CÔTE D'AZUR

SITE DE TOULOUSE : CITÉ ADMINISTRATIVE - BÂT. A - BD ARMAND DUPORTAL - 31074 TOULOUSE CEDEX

Assistantes : Brigitte Prat-Dedieu : 05 61 10 61 38 / Isabelle Bousquet : 05 61 10 62 99

SITE DE MONTPELLIER : DRAAF OCCITANIE : 697, AVENUE ÉTIENNE MEHUL - CS 90077 - 34078 MONTPELLIER CEDEX

Assistantes : Anne Rouvarel : 04 67 10 18 05 - 07 60 23 45 71/ Claudine Bonhomme : 04 67 10 18 04 - 07 60 23 47 24

Mail des 2 sites : liste-maps-sud-sg@agriculture.gouv.fr



François GOUSSÉ
Coordonnateur de la mission (Toulouse)

Tél. : 05 61 10 61 63
Portable : 06 27 52 67 69
francois.gousse@agriculture.gouv.fr



René-Paul LOMI
(Toulouse)

Tél. : 05 61 10 61 57
Portable : 06 87 66 38 39
rene-paul.lomi@agriculture.gouv.fr

Suit les agents en poste :

DRAAF / FAM : Occitanie

DREAL : Occitanie

DDT/DD(ETS)PP : Haute-Garonne, Gers

Enseignement technique : Haute-Garonne, Gers

Établissements publics : OFB Haute-Garonne et Gers

Autres structures/agents détachés : Haute-Garonne, Gers

Suit les agents en poste :

DDT/DD(ETS)PP : Ariège, Hautes-Pyrénées, Tarn

Enseignement technique : Ariège, Hautes-Pyrénées, Tarn

Enseignement supérieur : ENVT, Institut Agro (Montpellier SupAgro - y compris Florac et Le Merle), CIHEAM IAM Montpellier, CIRAD, AgroParisTech Montpellier

Établissements publics : ANSES, INRAE Montpellier, INAO Occitanie, Parc National des Pyrénées

Autres structures et agents détachés : Ariège, Hautes-Pyrénées, Tarn



Jean CEZARD
(Toulouse)

Portable : 06 50 66 25 34
jean.cezard@agriculture.gouv.fr



Sophie BERANGER-CHERVET
(Montpellier)

Tél. : 04 67 10 18 02
Portable : 06 85 90 29 96
sophie.beranger-chervet@agriculture.gouv.fr

Suit les agents en poste :

AC Toulouse : SG, SSP, SNUM

DDT/DD(ETS)PP : Aveyron, Lot, Lozère, Tarn-et-Garonne,

Enseignement technique : Aveyron, Lot, Lozère, Tarn-et-Garonne,

Enseignement supérieur : ENSFEA

Établissements publics : Parc National des Cévennes, ONF Midi-Méditerranée (siège / Agences Bouches-du-Rhône – Vaucluse / Gard – Hérault / Lozère / Aveyron – Lot – Tarn – Tarn-et-Garonne / Ariège – Aude – Pyrénées-Orientales / Haute-Garonne – Gers – Hautes-Pyrénées / RTM Pyrénées), IGN 31, VNF 31, SCHAPI 31, Météo France

Autres structures/agents détachés : Aveyron, Lot, Lozère, Tarn-et-Garonne

Suit les agents en poste :

DRAAF / FAM : Corse

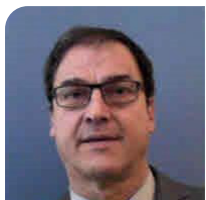
DREAL : Corse

DDT(M)/DD(ETS)PP : Hautes-Alpes, Var, Vaucluse, Corse-du-Sud, Haute-Corse,

Enseignement technique : Hautes-Alpes, Var, Vaucluse, Corse-du-Sud, Haute-Corse, Lycée maritime de Bastia

Établissements publics : Parc National de Port-Cros, Parc National des Écrins, Conservatoire botanique PACA, INAO (Corse, Var et Vaucluse), ONF Corse et ONF Agence Hautes-Alpes et RTM, ONF Agence Var – Alpes-Maritimes

Autres structures et agents détachés : Hautes-Alpes, Var, Vaucluse, Corse-du-Sud, Haute-Corse



Bernard VIU
(Montpellier)

Tél. : 04 67 10 18 03
Portable : 07 78 82 29 52
bernard.viu@agriculture.gouv.fr



Mario CHARRIERE
(Montpellier)

Tél. : 04 67 10 18 01
Portable : 06 75 85 36 45
mario.charriere@agriculture.gouv.fr

Suit les agents en poste :

DRAAF / FAM : PACA

DREAL : PACA

DDT(M)/DD(ETS)PP : Alpes-Maritimes, Bouches-du-Rhône, Alpes-de-Haute-Provence

Enseignement supérieur : ENSP Marseille

Enseignement technique : Alpes-Maritimes, Bouches-du-Rhône, Alpes-de-Haute-Provence

Établissements publics : PN Mercantour, PN Calanques, INRAE Aix-en-Provence, CEREMA, ASP PACA-Corse, FAM (Alpes-de-Haute-Provence), DPFM, IGN Aix-en-Provence

Autres structures et agents détachés : Alpes-Maritimes, Bouches-du-Rhône, Alpes-de-Haute-Provence

Suit les agents en poste :

DDT(M)/DD(ETS)PP : Aude, Gard, Hérault, Pyrénées-Orientales

Enseignement technique : Aude, Gard, Hérault, Lycée de la Mer à Sète, Pyrénées-Orientales

Établissements publics : IFCE Uzès, IFCE Aveyron, ASP Occitanie, OFB (Aude, Hérault et Pyrénées-Orientales)

Autres structures et agents détachés : Aude, Gard, Hérault, Pyrénées-Orientales

RÉSEAU D'APPUI AUX PERSONNES ET AUX STRUCTURES (RAPS)

MISSION D'APPUI AUX PERSONNES ET AUX STRUCTURES CENTRE - SUD OUEST
CENTRE-VAL DE LOIRE ET NOUVELLE AQUITAINE

SITE DE TOURS : CENTRE ADMINISTRATIF DU CLUZEL – 61 AVENUE DE GRAMMONT – BP 4111 – 37041 TOURS CEDEX 1

Assistantes : Stéphanie Aubert : 02 47 70 82 92 / N. : 02 47 70 82 38

SITE DE BORDEAUX : 51, RUE KIESER – CS 31387 - 33077 BORDEAUX CEDEX

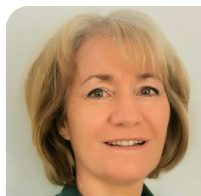
Assistantes : Nathalie Morette : 05 56 00 43 50 / Roselyne Serres : 05 56 00 42 69

Mail des 2 sites : liste-maps-centre-sud-ouest-sg@agriculture.gouv.fr



François BONNET
Coordonnateur de la mission (Tours)

Tél. : 02 47 70 82 39
Portable : 06 32 74 16 62
francois.bonnet01@agriculture.gouv.fr



Sophie BOUYER
(Tours)

Tél. : 02 47 70 82 91
Portable : 06 65 80 54 89
sophie.bouyer@agriculture.gouv.fr

Suit les agents en poste :

DRAAF / FAM : Nouvelle-Aquitaine, Centre-Val de Loire
DDT(M) et DDPP : Gironde, Indre-et-Loire, Loiret
Enseignement technique : Indre-et-Loire
Établissements publics MAA-MTE : INAO (Indre-et-Loire), IFCE (Indre-et-Loire), INRAE (Indre-et-Loire)
Autres structures/agents détachés : Indre-et-Loire
Référent national : co-référent FAM

Suit les agents en poste :

DREAL : Centre-Val de Loire
DDT et DD(ETS)PP : Eure-et-Loir, Loir-et-Cher, Deux-Sèvres, Vienne
Enseignement technique : Eure-et-Loir, Loir-et-Cher, Loiret, Deux-Sèvres, Vienne
Recherche : ANSES (Deux-Sèvres), INRAE (Loiret, Deux-Sèvres, Vienne)
Établissements publics MAA-MTE : DR-ASP Centre-Val de Loire, IGN (Nogent sur Vernisson), CGDD (Orléans), Agence de l'Eau Loire Bretagne (Orléans), DR OFB Centre-Val de Loire, ONF DT Centre-Ouest-Aquitaine et Agence territoriale Val de Loire (Boigny sur Bionne), ONF Agence territoriale Poitou-Charentes (Poitiers)
Autres structures/agents détachés : Eure-et-Loir, Loir-et-Cher, Loiret, Deux-Sèvres, Vienne
Référente nationale : IGN



Christine GUÉRIN
(Tours)

Tél. : 02 47 70 82 44
Portable : 07 78 14 94 82
christine.guerin@agriculture.gouv.fr



Benoît LAVIGNE
(Bordeaux)

Tél. : 05 56 00 43 54
Portable : 06 08 65 79 16
benoit.lavigne@agriculture.gouv.fr

Suit les agents en poste :

DDT(M)/DD(ETS)PP : Cher, Corrèze, Creuse, Indre, Haute-Vienne
Enseignement technique : Cher, Corrèze, Creuse, Indre, Haute-Vienne
Recherche : INRAE (Haute-Vienne)
Établissements publics MAA-MTE : IFCE (Arnac-Pompadour), ONF Agence territoriale Berry Bourbonnais (Bourges), ONF Agence territoriale Limousin (Limoges)
Autres structures/agents détachés : Cher, Corrèze, Creuse, Indre, Haute-Vienne
Référente nationale : co-référente IFCE

Suit les agents en poste :

DDT(M)/DD(ETS)PP : Dordogne, Landes, Lot-et-Garonne, Pyrénées-Atlantiques
Enseignement technique : Dordogne, Landes, Lot-et-Garonne, Pyrénées-Atlantiques, Lycée maritime (Ciboure)
Établissements publics MAA-MTE : : IFCE (Pau-Gelos et Villeneuve-sur-Lot), INAO (Pau), ONF Agence territoriale Landes-Nord aquitaine (Bruges), ONF Agence territoriale Pyrénées-Atlantiques (Pau)
Autres structures/agents détachés : Dordogne, Landes, Lot-et-Garonne, Pyrénées-Atlantiques



Jean-Charles QUINTARD
(Bordeaux)

Tél. : 05 56 00 43 69
Portable : 06 08 05 41 61
jean-charles.quintard@agriculture.gouv.fr

Suit les agents en poste :

DREAL : Nouvelle-Aquitaine
DDT(M)/DD(ETS)PP : Charente, Charente-Maritime
Enseignement technique : Charente, Charente-Maritime, Gironde, Lycée maritime (La Rochelle)
Enseignement supérieur : Bordeaux Sciences Agro
Recherche : INRAE (Gironde)
Établissements publics MAA-MTE : DR-ASP Nouvelle-Aquitaine, ASP siège (Limoges), IFCE DT Nouvelle-Aquitaine (Bordeaux), IGN DT Sud-Ouest (Saint-Médard-en-Jalles), DR OFB Nouvelle-Aquitaine (Bordeaux), INAO DT Nouvelle-Aquitaine et Poitou-Charentes, Conservatoire du Littoral (Rochefort)
Autres structures/agents détachés : Charente, Charente-Maritime, Gironde
Référent national : co-référent ASP

RÉSEAU D'APPUI AUX PERSONNES ET AUX STRUCTURES (RAPS)

MISSION D'APPUI AUX PERSONNES ET AUX STRUCTURES OUEST
BRETAGNE, NORMANDIE ET PAYS DE LA LOIRE

SITE DE RENNES : CITÉ DE L'AGRICULTURE, 15 AVENUE CUCILLÉ – 35047 RENNES CEDEX 9

Assistants : Bénédicte Letellier: 02 99 28 20 56 (DR de Bretagne, DDI 35, 49, 53, 61, EA Bretagne, ASP Bretagne, INAO, INRAE, CEREMA, OFB, ONF 35 et 61)
Stéphanie Mobihan: 02 99 28 22 83 (DR de Normandie, DDI 22, 27, 50, 56, 85, EA Normandie, ASP Normandie, Institut AGRO Rennes, ONF 22, IGN, ANSES)
Catherine Tirado: 02 99 28 22 86 (DR de Pays de la Loire, DDI 14, 29, 44, 72, 76, EA Pays de la Loire, ASP Pays de la Loire, Lycées maritimes, ONIRIS, IFCE, ONF 44 et 76)

Mail : liste-maps-ouest-sg@agriculture.gouv.fr



Béatrice ROLLAND
Coordonnatrice de la mission

Tél. : 02 99 28 22 91
Portable : 07 63 45 54 43
beatrice.rolland@agriculture.gouv.fr



Laurence DELVA
Présidente du collège des IGAPS

Tél. : 02 99 28 20 67
Portable : 07 63 45 54 36
laurence.delva@agriculture.gouv.fr

Suit les agents en poste :

DRAAF/FAM : Bretagne
DDT(M)/DDPP : Côtes d'Armor, Sarthe, Seine-Maritime
Enseignement technique : Bretagne
Établissements publics MAA-MTE : ASP Bretagne, ONF Seine-Maritime
Autres structures/agents détachés : Côtes d'Armor, Sarthe, Seine-Maritime

Suit les agents en poste :

DRAAF/FAM : Normandie
DDT(M)/DDPP : Calvados, Maine-et-Loire
Enseignement technique : Normandie
Établissements publics MAA-MTE : ASP Normandie, INAO (Normandie, Pays de la Loire), IGN (Normandie, Pays de la Loire)
Autres structures/agents détachés : Calvados, Maine-et-Loire, Conseil régional Normandie



Hervé BRIAND

Tél. : 02 99 28 22 88
Portable : 06 15 48 10 62
herve.briand@agriculture.gouv.fr



Luc CHALLEMEL-DU-ROZIER

Tél. : 02 99 28 22 84
Portable : 06 13 61 08 54
luc.challemel-du-rozier@agriculture.gouv.fr

Suit les agents en poste :

DREAL : Bretagne, Normandie, Pays de la Loire
DDT(M)/DD(ETS)PP : Morbihan, Orne, Vendée
Enseignement technique : Lycées maritimes (Bretagne, Normandie, Pays de la Loire)
Établissements publics MAA-MTE : ANSES (Bretagne, Normandie, Pays de la Loire), ASP Bretagne, ONF Orne
Autres structures/agents détachés : Morbihan, Orne, Vendée

Suit les agents en poste :

DRAAF/FAM : Pays de la Loire
DDT(M)/DDPP : Eure, Île-et-Vilaine, Loire Atlantique
Enseignement technique : Pays de la Loire
Établissements publics MAA-MTE : INRAE, ASP Pays de la Loire, ONF Île-et-Vilaine et Loire-Atlantique
Autres structures/agents détachés : Eure, Île-et-Vilaine, Loire Atlantique
Référent national : CEREMA



Patrick DEHAUMONT

Tél. : 02 99 28 22 92
Portable : 06 80 26 29 51
patrick.dehaumont@agriculture.gouv.fr

Suit les agents en poste :

DDT(M)/DD(ETS)PP : Finistère, Manche, Mayenne
Enseignement supérieur : Institut AGRO Rennes, ONIRIS
Établissements publics MAA-MTE : OFB, IFCE (Bretagne, Normandie, Pays de la Loire)
Autres structures/agents détachés : Finistère, Manche, Mayenne
Référent national : IFCE

RÉSEAU D'APPUI AUX PERSONNES ET AUX STRUCTURES (RAPS)

MISSION D'APPUI AUX PERSONNES ET AUX STRUCTURES
À L'OUTREMER

CITÉ ADMINISTRATIVE - BÂT. A - BD ARMAND DUPORTAL - 31074 TOULOUSE CEDEX

Assistante : Sandrine Taureau : 05 61 10 62 29

Mail de la MAPS : liste-maps-outremer-sg@agriculture.gouv.fr



Valérie CAMPOS

Tél. : 05 61 10 61 56
Portable : 07 62 26 33 63
valerie.campos@agriculture.gouv.fr

Suit les agents en poste :

DOM : Guadeloupe, Guyane, Martinique, Mayotte, Réunion
COM et TOM : Nouvelle-Calédonie, Polynésie Française,
Wallis et Futuna, Saint-Pierre et Miquelon