



**MINISTÈRE  
DE L'AGRICULTURE  
ET DE LA SOUVERAINETÉ  
ALIMENTAIRE**

*Liberté  
Égalité  
Fraternité*

# **COMITE TECHNIQUE MINISTERIEL**

## **SECTION SPÉCIALISÉE ALIMENTATION**

**16 NOVEMBRE 2022**

## 2. Crise IAHP 2022/2023

- 2.1. Point de situation;
- 2.2. Présentation de l'organisation de la cellule de crise IAHP de la DGAL;
- 2.3. Renforts en services déconcentrés;

## 2.1. La situation depuis juin 2022

- Une nouvelle donne dans la faune sauvage (été 2022)

**Circulations +++ de VIA HP** dans l'avifaune sauvage en période estivale

principalement sur

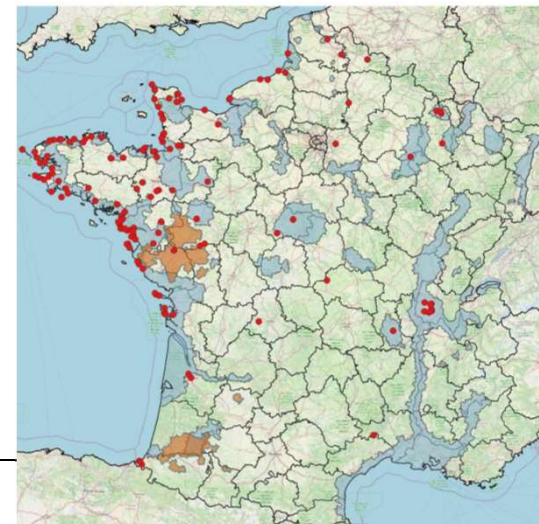
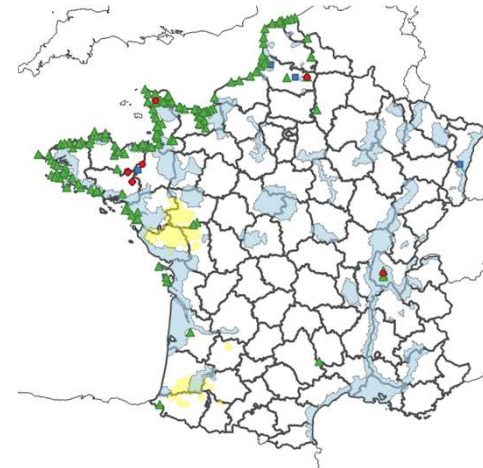
- Laridés (depuis mai)
- et Fous de Bassan (depuis juin)

**Espèces avec mortalités +++**

- + courlis, cigognes, cormorans, hérons, canards, cygnes, ....

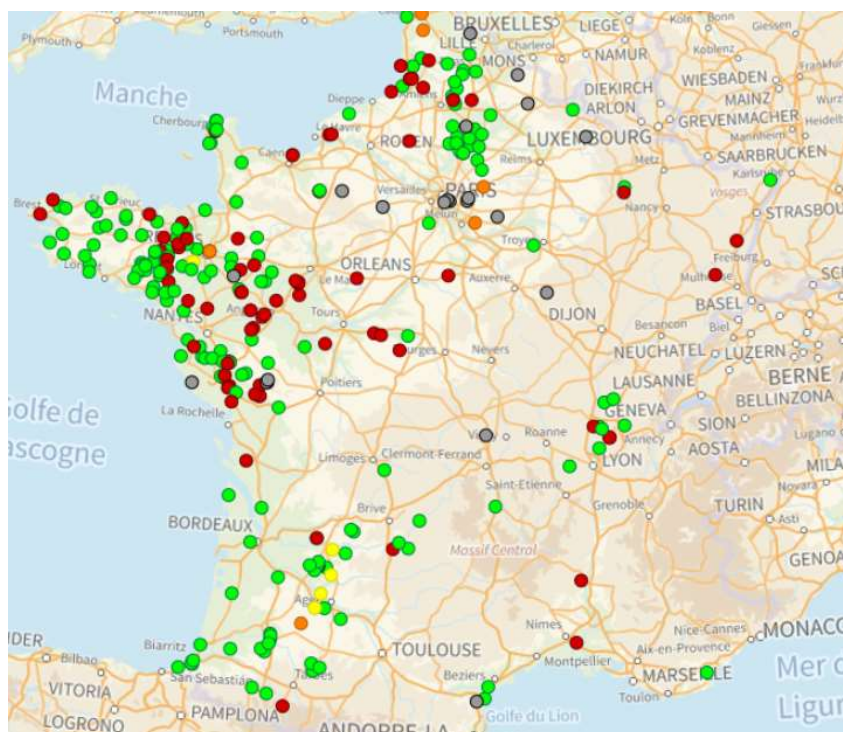
⇒ Pas d'intersaison

⇒ VIA HP de lignée 2.3.4.4b probablement en voie d'endémisation dans l'avifaune sauvage en France



## De multiples détections en faune domestique et captive depuis l'été 2022

Évolution des détections depuis le 1<sup>er</sup> août



EDITION CARTE: 08/11/2022

### Au 14/11:

#### En élevage:

- 54 foyers confirmés « poultry »;
- 47 foyers confirmés « non poultry »
- TOTAL de **101** cas en élevage
- 36 départements impactés

#### En faune sauvage:

- 147 cas notifiés;
  - 26 départements impactés.
- **Augmentation des détections** dans le Grand-Ouest: Bretagne puis Pays de la Loire
- Des détections qui concernent de **nombreuses régions du territoire** (Haut de France, Normandie, Grand-est, Ain)
- Des détections qui commencent à concerner aussi **les régions sud**: Nouvelle Aquitaine Dordogne (élevage), Gard/Ardèche (basse-cour)

## Quelle situation aujourd'hui?

- Plus d'intersaison dans la Faune sauvage
- Un nombre de foyers en élevages déjà très élevé pour la période et en augmentation
- Des introductions sporadiques nombreuses un peu partout en France signalant
  - L'arrivée d'oiseaux sauvages infectés sur le territoire (migration)
  - Le maintien sur le territoire de virus restés depuis l'épizootie de 2021-22 (endémisation probable)
- Un démarrage de nouvelles détections autour de foyers primaires dans le GO
- Grande réactivité des services et des professionnels (détection et abattage)

### **PAS DE FLAMBEE EPIZOOTIQUE MAIS POUR COMBIEN DE TEMPS?**

- Risques d'introduction qui continuent d'augmenter et qui vont perdurer tout l'hiver
- Foyers en ZRD (fortes densités de volailles) : risque de diffusion augmenté
- Conditions climatiques de plus en plus favorables à la survie du virus
- + Risques d'émergence de souche zoonotique

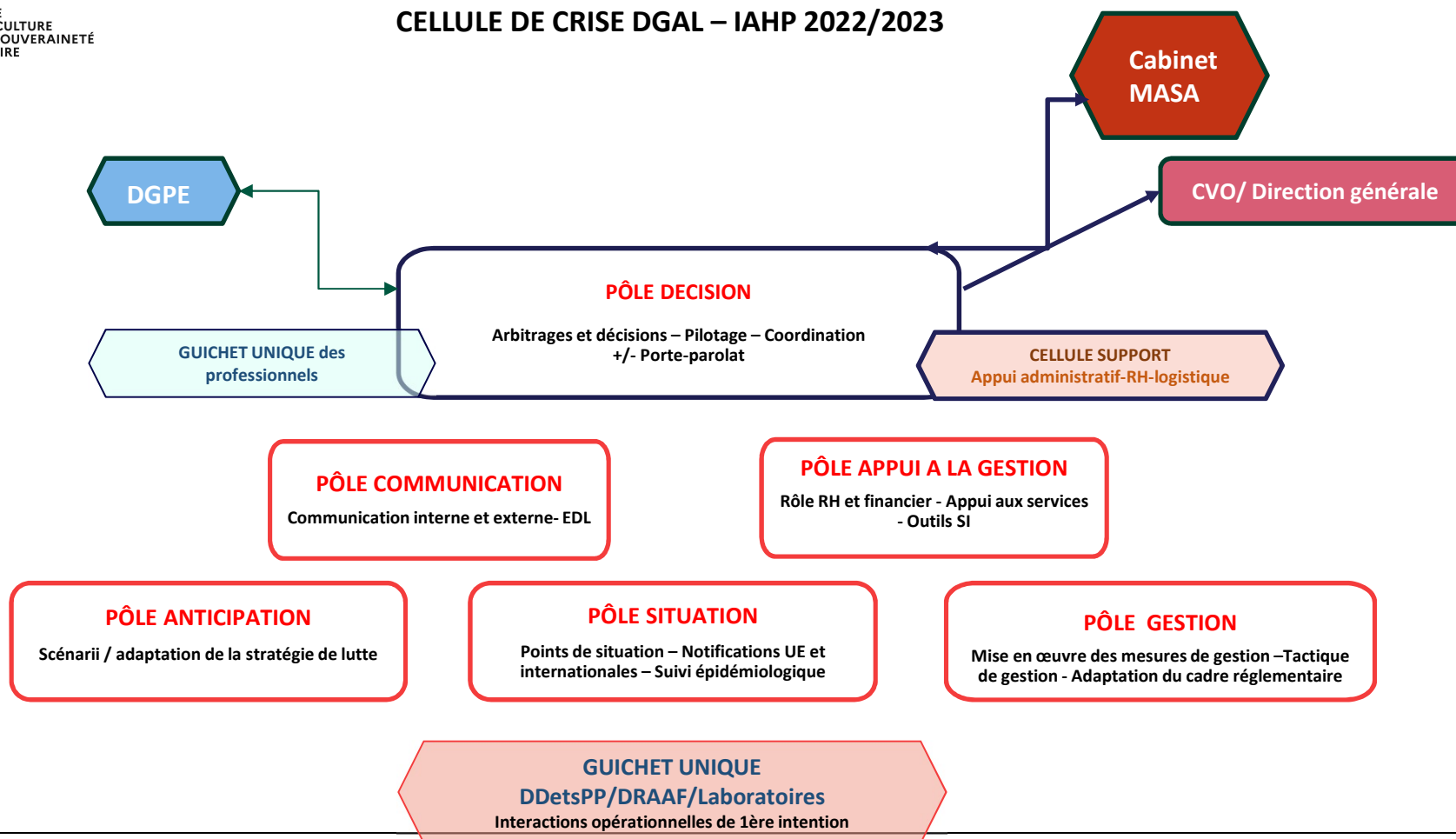
## 2.2. Présentation de l'organisation de la cellule de crise IAHP de la DGAL

Une mise en place d'un schéma organisationnel, dans le cadre de la mise en œuvre du plan d'action IAHP et de la prise en compte du RETEX de l'an passé

# Organisation et fonctionnement

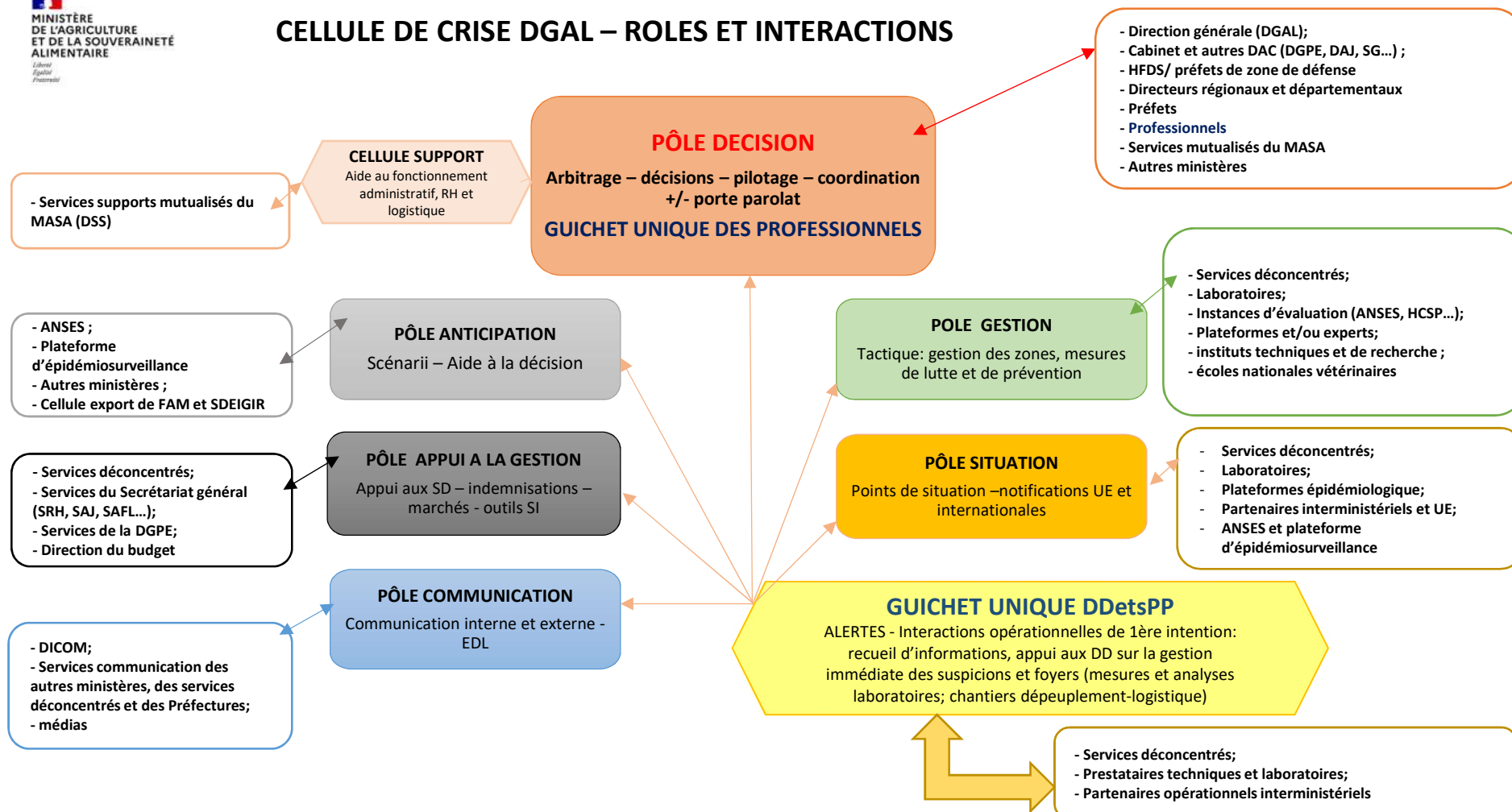
- 1 Guichet unique pour les services déconcentrés; 6 pôles; 1 cellule support;
- 1 directeur de crise, 1 coordonnateur, 1 référent et 1 suppléant pour piloter chaque pôle/cellule/guichet;
- 38 personnes au total composant la cellule de crise DGAL IAHP dont:
  - 5 recrutements de contractuels sur le BOP 215 et 3 prolongements de contrats pour un total de 42 mois (1 chargé de communication, 1 logisticien; 1 gestionnaire de données + 1 assistant administratif et 1 gestionnaire de données supplémentaire en cours de recrutement, ainsi que des postes pour la gestion et l'appui au volet indemnisation);
  - 8 renforts « internes » : 5 DGAL + 1 CGAAER + 2 mises à disposition d'experts scientifiques de l'ANSES (pour le volet épidémiologique).

## CELLULE DE CRISE DGAL – IAHP 2022/2023





## CELLULE DE CRISE DGAL – ROLES ET INTERACTIONS



## 2.3. Renforts en services déconcentrés

- Reconduction de l'appel à volontaire en cas de crise (2022-674 du 12/09/2022): 92 volontaires recensés au 07/11/2022

*Pour mémoire 136 volontaires recensés en 2021*

- Lancement d'un plan de recrutement exceptionnel de contractuels, en anticipation d'une future crise (fin août 2022)
  - 80 recrutements réalisés sur 7 régions
  - Contrats du 1<sup>er</sup> octobre 2022 au 31/01/2023

| Région    | Nb de volontaires déclarés |
|-----------|----------------------------|
| AURA      | 5                          |
| BFC       | 5                          |
| BRETAGNE  | 12                         |
| CENTRE    | 2                          |
| CORSE     | 1                          |
| GRAND EST | 2                          |
| HDF       | 1                          |
| IDF       | 5                          |
| NA        | 20                         |
| NORMANDIE | 16                         |
| OCCITANIE | 7                          |
| PACA      | 3                          |
| PAYL      | 13                         |
| TOTAL     | 92                         |

# Renforts en services déconcentrés

Consolidation en cours des demandes de renouvellement à compter du 1<sup>er</sup> février 2023;

Expertise en cours sur les possibilités de renouvellement au regard:

- de la situation épidémiologique
- des ETPt sollicités dans le cadre des dialogues de gestion

## IAHP: feuille de route

- L'enjeu de détection précoce
- L'enjeu de la biosécurité
- L'enjeu de la vaccination
- L'enjeu de la préparation et de l'anticipation
- L'enjeu d'organisation de la production