



## ELEMENTS DE BILAN SOCIAL 2016



Pour les agents des CFA et CFPPA  
des EPLEFPA



Liberté • Égalité • Fraternité  
RÉPUBLIQUE FRANÇAISE

MINISTÈRE  
DE L'AGRICULTURE  
ET DE  
L'ALIMENTATION





# Sommaire

<b>I.</b>	<b>Personnel du Ministère de l'Agriculture et de l'Alimentation</b>	<b>1</b>
	I.1. <u>Titulaires travaillant ou étant rattachés aux centres CFA et/ou CFPPA</u>	
	I.2. <u>Agents sur postes gagés</u>	
<b>II.</b>	<b>Agents contractuels sur budget</b>	<b>3</b>
	<u>II.1. Agents des CFA</u>	
	2.1.1. Répartition des agents selon le type d'emploi	3
	2.1.2. Répartition Femmes Hommes	4
	2.1.2.1. Générale	
	2.1.2.2. Par type d'emploi	
	2.1.3. Etude de l'âge	5
	2.1.3.1. Pyramide des âges Femme – Homme	
	2.1.3.2. Age des personnels	
	2.1.4. Répartition par région	6
	2.1.5. Indicateurs sur le travail :	8
	2.1.5.1. Contrats de travail	8
	2.1.5.2. Types de rémunérations	10
	2.1.5.3. Quotité de travail	12
	2.1.5.4. Ancienneté	14
	2.1.6. Activité syndicale	15
	<u>II.2. Agents des CFPPA</u>	
	2.2.1. Répartition des agents selon le type d'emploi	16
	2.2.2. Répartition Femmes Hommes	17
	2.2.2.1. Générale	
	2.2.2.2. Par type d'emploi	
	2.2.3. Etude de l'âge	18
	2.2.3.1. Pyramide des âges Femme – Homme	
	2.2.3.2. Age des personnels	
	2.2.4. Répartition par région	19
	2.2.5. Indicateurs sur le travail :	21
	2.2.5.1. Contrats de travail	21
	2.2.5.2. Types de rémunérations	22
	2.2.5.3. Quotité de travail	25
	2.2.5.4. Ancienneté	28
	2.2.6. Activité syndicale	29

## I. Personnel du Ministère de l'Agriculture et de l'Alimentation

Pour la première partie de ce bilan social qui concerne les personnels du Ministère de l'Agriculture et de l'Alimentation, les informations provenant de différentes sources ont été croisées : enquêtes « Protocole », applications AGORHA et GUEPARD.

### I.1. Titulaires travaillant ou étant rattachés aux centres CFA et/ou CFPPA

#### Evolution des postes de titulaires entre 2015 et 2017

Centres / Types de postes	2015		2016		2017	
	Postes	ETP	Postes	ETP	Postes	ETP
<b>CFA</b>						
Directeurs de centres	43	40	43	39	38	32,5
<i>dont occupés par contractuels</i>	9	9	8	8	9	9
Mission régionale ou nationale	1	1	1	1	1	1
Enseignement	8	8	6	6	6	6
Administratif						
<b>TOTAL</b>	<b>52</b>	<b>49</b>	<b>50</b>	<b>46</b>	<b>45</b>	<b>39,5</b>
<b>CFPPA</b>						
Directeurs de centres	106	101	106	102	103	99
<i>dont occupés par contractuels</i>	17	17	20	20	22	22
Mission régionale ou nationale	17	16,8	15	15	15	13,8
<i>dont occupés par contractuels</i>	2	2	2	2	2	2
Enseignement	53	49	47	43,3	41	40,3
<i>dont occupé par contractuel</i>	1	1				
Administratif	3	2,8	3	2,8	2	1,8
<b>TOTAL</b>	<b>179</b>	<b>169,6</b>	<b>171</b>	<b>163,1</b>	<b>161</b>	<b>154,9</b>
<b>Directeur de CFA et CFPPA</b>	4	3	4	3	6	6
<b>Adjoint FCA</b>	35	33	38	38	35	35
<i>dont occupés par contractuels</i>	3	3			1	1
<b>TOTAL</b>	<b>270</b>	<b>254,6</b>	<b>263</b>	<b>250,1</b>	<b>247</b>	<b>235,4</b>

Source GUEPARD

*Adjoint FCA : directeur adjoint chargé de la Formation Continue et de l'Apprentissage dans l'EPLEFPA.*

### I.2. Agents sur postes gagés

Nb de postes	CFA		CFPPA		TOTAL	
	Postes	ETP	Postes	ETP	Postes	ETP
Postes entiers	190	164,8	140	122,8	330	287,6
Demi-postes*	5	3,5	4	1,5	9	5
<b>TOTAL</b>	<b>195</b>	<b>168,3</b>	<b>146</b>	<b>124,3</b>	<b>339</b>	<b>292,6</b>

Source GUEPARD, dotation au 1er janvier 2017

Demi-postes : à noter que certains agents travaillent à 100%.

Nb de postes	CFA		CFPPA		TOTAL	
	Postes	ETP	Postes	ETP	Postes	ETP
Postes entiers 80, 90, 100 %	169	164,1	131	128,2	300	292,3
Demi-postes 50, 60, 70 %	7	4,3	8	4,4	15	8,7
<b>TOTAL</b>	<b>176</b>	<b>168,4</b>	<b>139</b>	<b>132,6</b>	<b>315</b>	<b>301</b>

Source enquête "Protocole" 2017

La différence d'une vingtaine de postes entre les deux sources d'informations peut s'expliquer par la confusion entre les postes présents dans les CFA et les postes des agents travaillant pour les UFA dans les CFPPA, en particulier dans le cas des CFA régionaux.

#### Postes Gagés dans les centres CFA et CFPPA - Evolution 2015 - 2017

Centres / Types de postes	2015		2016		2017	
	Postes	ETP	Postes	ETP	Postes	ETP
<b>CFA</b>						
Directeurs de centres	5	4	5	4	4	3
Enseignement	199	187,1	172	164,2	171	148,4
Education	3	2	3	2	2	1,8
Administratif catégories B et C	25,5	21,9	21	17,9	18	15,1
<b>TOTAL</b>	<b>232,5</b>	<b>215</b>	<b>201</b>	<b>188,1</b>	<b>195</b>	<b>168,3</b>
<b>CFPPA</b>						
Enseignement	136,5	130,6	120	106,2	119	101,6
Administratif catégories B et C	33	30,7	29	27,9	25	22,7
<b>TOTAL</b>	<b>169,5</b>	<b>161,3</b>	<b>149</b>	<b>134,1</b>	<b>144</b>	<b>124,3</b>
<b>TOTAL</b>	<b>402,0</b>	<b>376,3</b>	<b>350,0</b>	<b>322,2</b>	<b>339,0</b>	<b>292,6</b>

Sources GUEPARD et AGORHA

Données au 1<sup>er</sup> janvier de chaque année

## II. Agents contractuels sur budget

Les informations proviennent des résultats de l'enquête «protocole» qui concernent les agents présents dans les centres CFA et CFPPA au 1<sup>er</sup> janvier 2017.

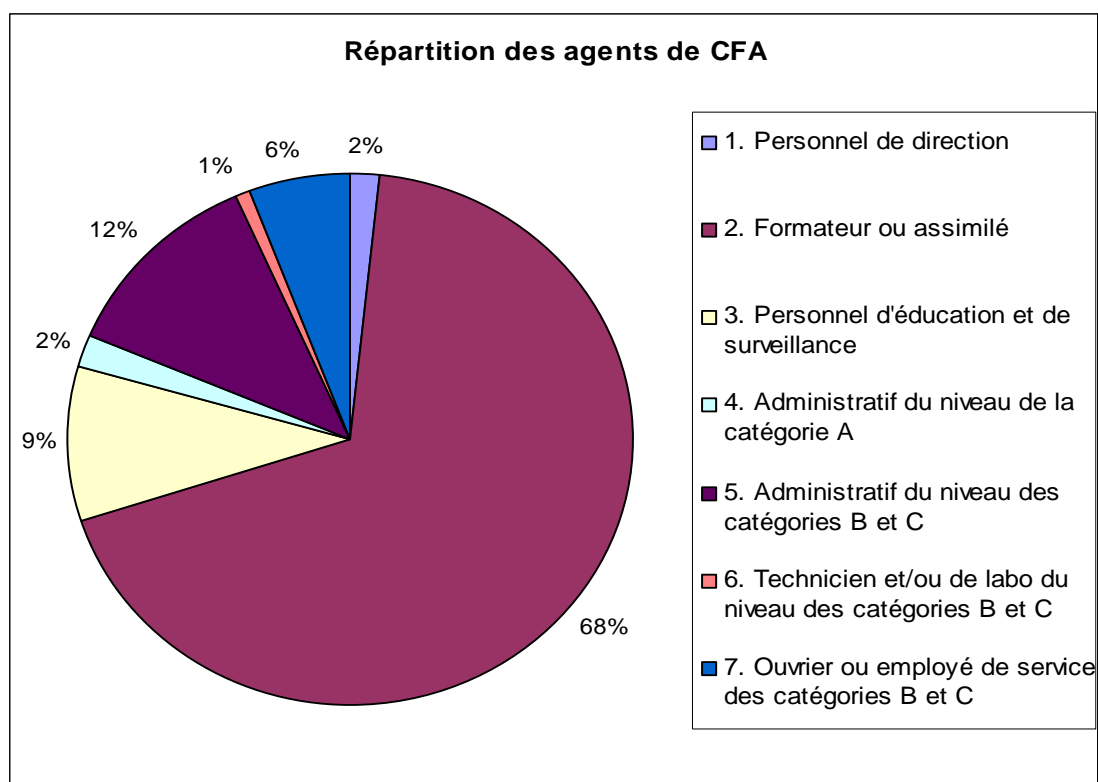
### II.1. Agents des CFA

Ces agents appartiennent à 96 centres.

#### 2.1.1. Répartition des agents selon le type d'emploi

Type d'emploi	Nb d'agents	Nb ETP
1. Personnel de direction	45	42,5
2. Formateur ou assimilé	1745	1477,9
3. Personnel d'éducation et de surveillance	236	185
4. Administratif du niveau de la catégorie A	50	45,7
5. Administratif du niveau des catégories B et C	310	261,2
6. Technicien et/ou de labo du niveau des catégories B et C	19	12,1
7. Ouvrier ou employé de service des catégories B et C	149	109,7
<b>TOTAL</b>	<b>2554</b>	<b>2134,1</b>

Source : Enquête « Protocole »  
Données au 1<sup>er</sup> janvier 2017



Source : Enquête « Protocole »  
Données au 1<sup>er</sup> janvier 2017

## 2.1.2. Répartition Femmes Hommes

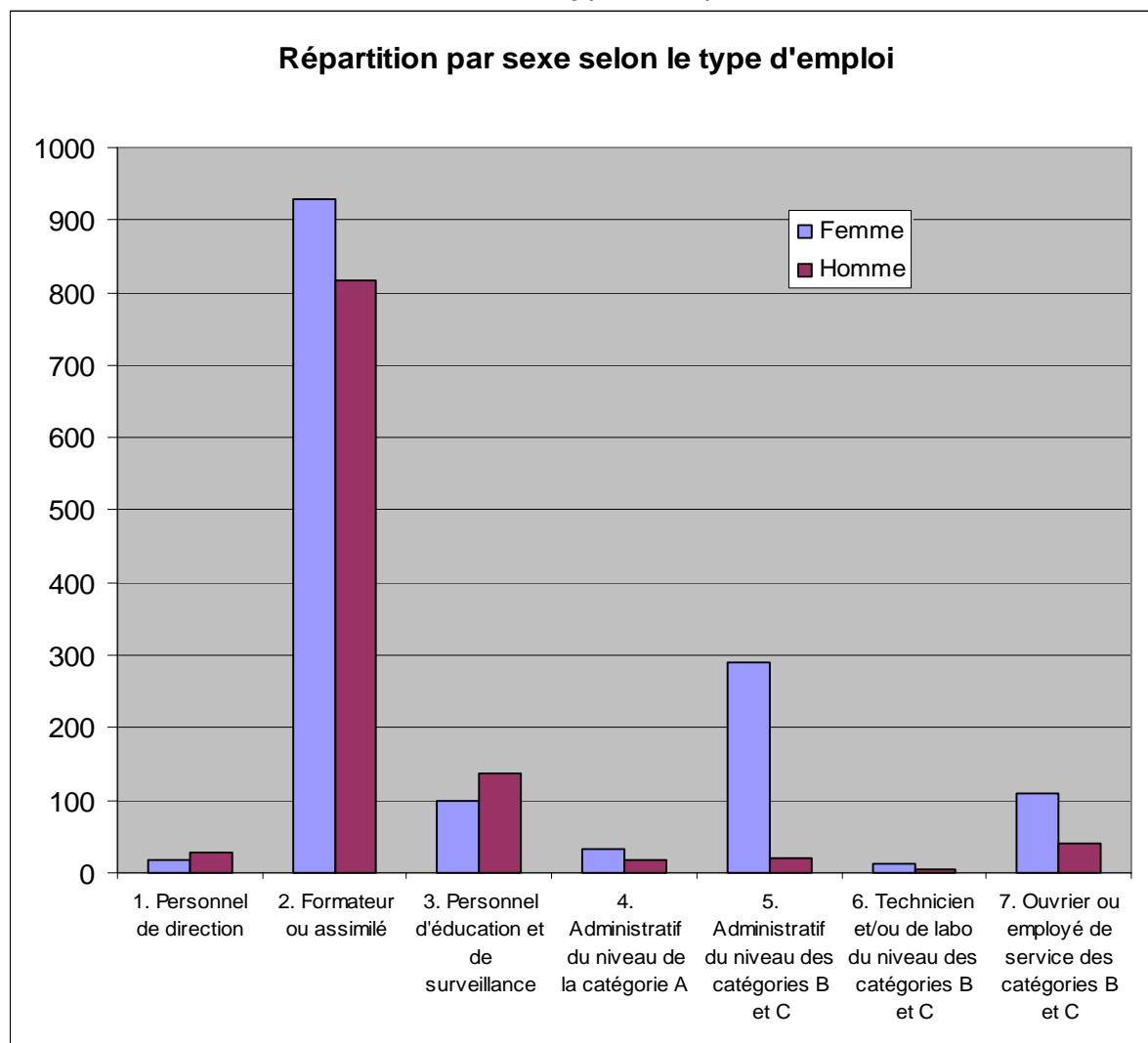
### 2.1.2.1. Tableau général

Type d'agent	Femme	Homme	Total
1. Personnel de direction	17	28	45
2. Formateur ou assimilé	928	817	1745
3. Personnel d'éducation et de surveillance	99	137	236
4. Administratif du niveau de la catégorie A	32	18	50
5. Administratif du niveau des catégories B et C	289	21	310
6. Technicien et/ou de labo du niveau des catégories B et C	13	6	19
7. Ouvrier ou employé de service des catégories B et C	109	40	149
<b>Total</b>	<b>1487</b>	<b>1067</b>	<b>2554</b>

Source : Enquête « Protocole »

Données au 1<sup>er</sup> janvier 2017

### 2.1.2.2. Par type d'emploi



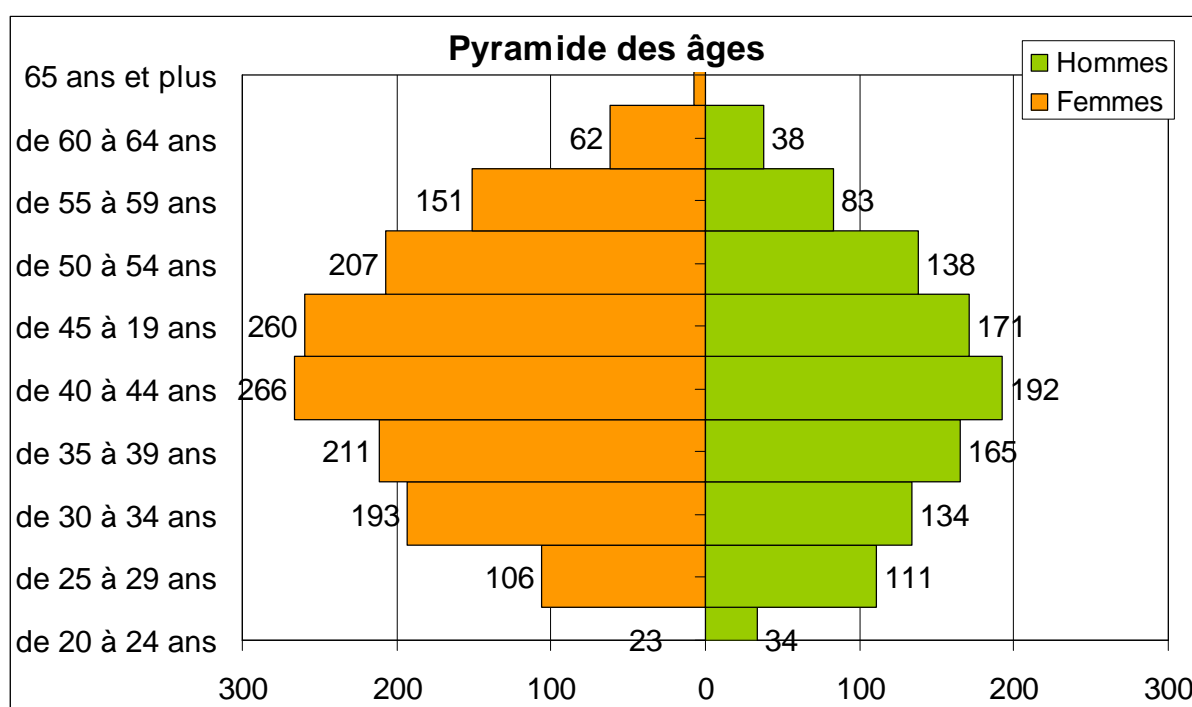
Source : Enquête « Protocole »

Données au 1<sup>er</sup> janvier 2017



### 2.1.3. Etude de l'âge

#### 2.1.3.1. Pyramide des âges Femme – Homme



Source : Enquête « Protocole »  
Données au 1<sup>er</sup> janvier 2017

#### 2.1.3.2. Âge des personnels

**Age des personnels selon le type d'emploi  
au 1er janvier 2017**

Type d'emploi	Min	Max	Moyenne
1. Personnel de direction	33,2	65,2	47,5
2. Formateur ou assimilé	22,1	66,2	42,8
3. Personnel d'éducation et de surveillance	22,0	63,8	38,3
4. Administratif du niveau de la catégorie A	24,4	61,5	42,8
5. Administratif du niveau des catégories B et C	23,1	67,4	46,0
6. Technicien et/ou de labo du niveau des catégories B et C	24,0	53,3	39,7
7. Ouvrier ou employé de service des catégories B et C	22,0	63,9	49,3
<b>Pour le total des personnels</b>	<b>22,0</b>	<b>67,4</b>	<b>43,2</b>

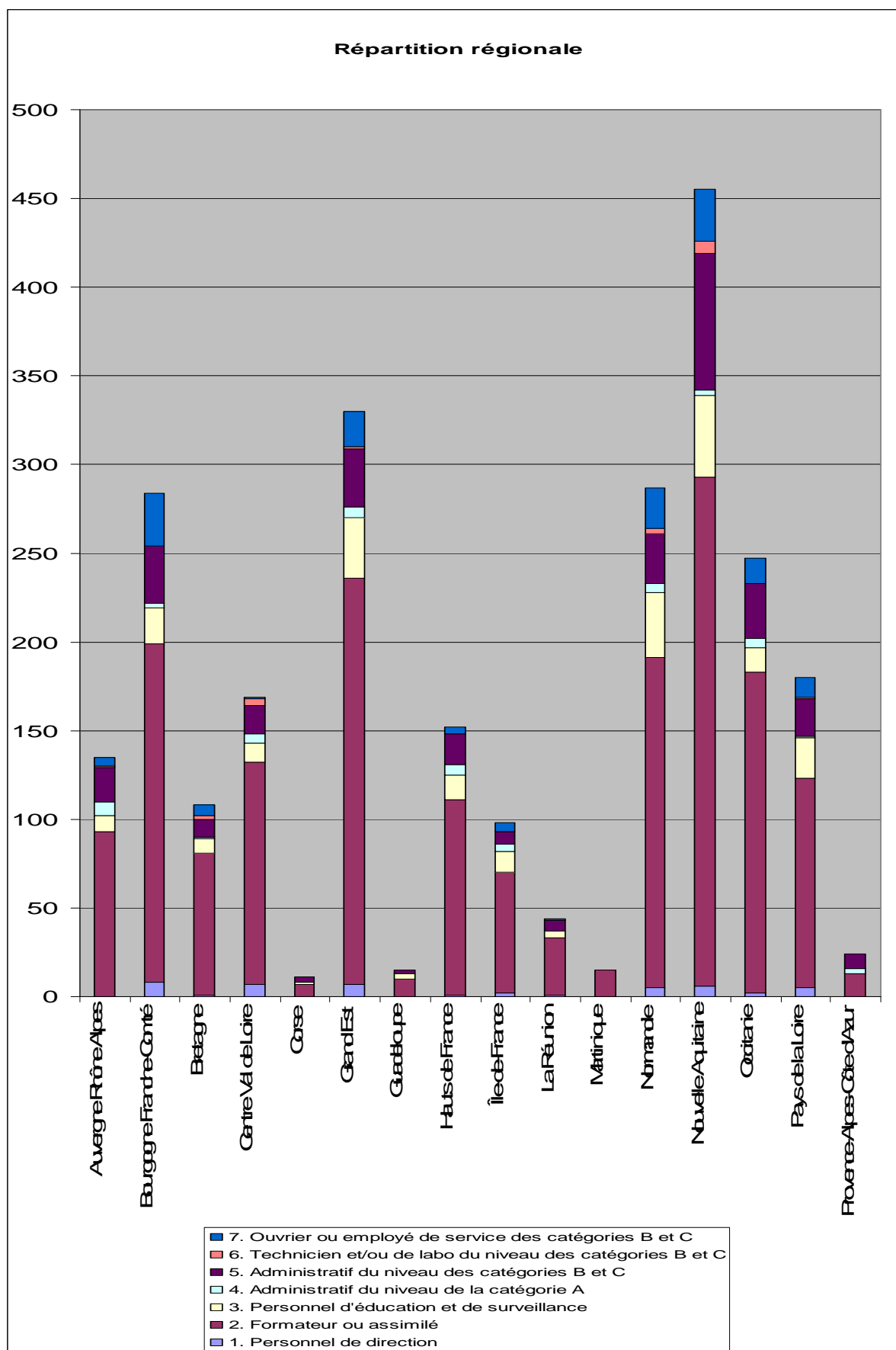
Source : Enquête « Protocole »  
Données au 1<sup>er</sup> janvier 2017



#### 2.1.4. Répartition par région

Nouvelle région	Type d'agent							Total
	1. Personnel de direction	2. Formateur ou assimilé	3. Personnel d'éducation et de surveillance	4. Administratif du niveau de la catégorie A	5. Administratif du niveau des catégories B et C	labo du niveau des catégories B et C	service des catégories B et C	
Auvergne Rhône Alpes		93	9	8	19	1	5	<b>135</b>
Bourgogne Franche-Comté	8	191	20	3	32		30	<b>284</b>
Bretagne	1	80	8	1	10	2	6	<b>108</b>
Centre Val de Loire	7	125	11	5	16	4	1	<b>169</b>
Corse		7	1		3			<b>11</b>
Grand Est	7	229	34	6	33	1	20	<b>330</b>
Guadeloupe		10	3		2			<b>15</b>
Hauts de France	1	110	14	6	17		4	<b>152</b>
Île-de-France	2	68	12	4	7		5	<b>98</b>
La Réunion	1	32	4		6		1	<b>44</b>
Martinique		15						<b>15</b>
Normandie	5	186	37	5	28	3	23	<b>287</b>
Nouvelle Aquitaine	6	287	46	3	77	7	29	<b>455</b>
Occitanie	2	181	14	5	31		14	<b>247</b>
Pays de la Loire	5	118	23	1	21	1	11	<b>180</b>
Provence-Alpes-Côte d'Azur		13		3	8			<b>24</b>
<b>Total</b>	<b>45</b>	<b>1745</b>	<b>236</b>	<b>50</b>	<b>310</b>	<b>19</b>	<b>149</b>	<b>2554</b>

Source : Enquête « Protocole »  
Données au 1<sup>er</sup> janvier 2017



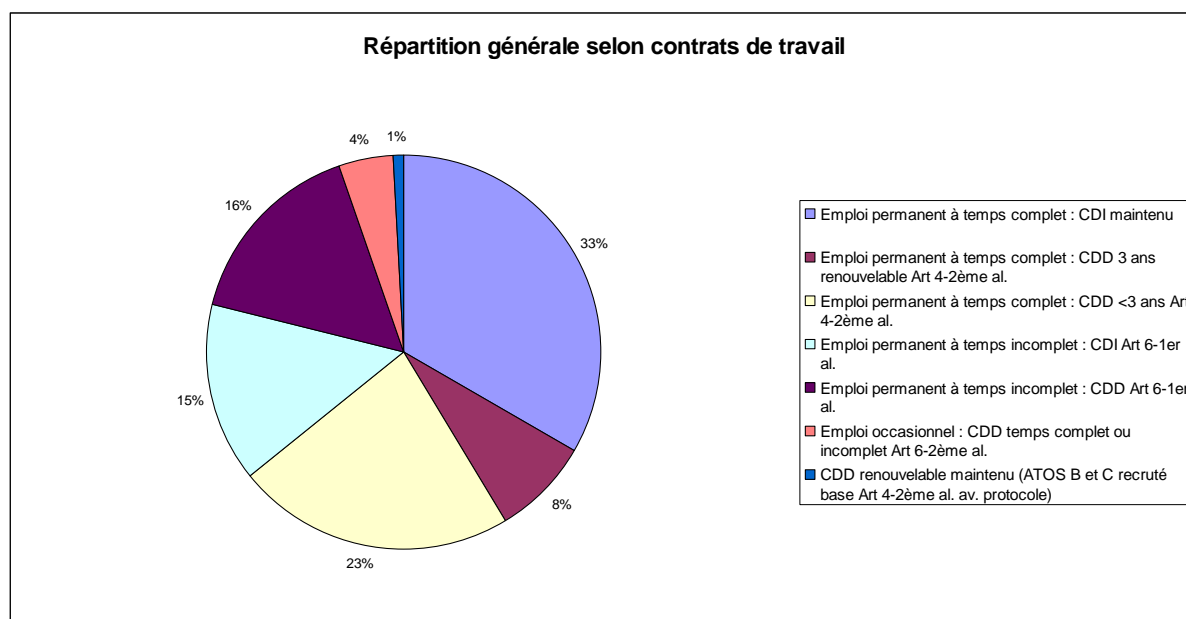
Source : Enquête « Protocole »  
Données au 1<sup>er</sup> janvier 2017

## 2.1.5. Etude d'indicateurs sur le travail :

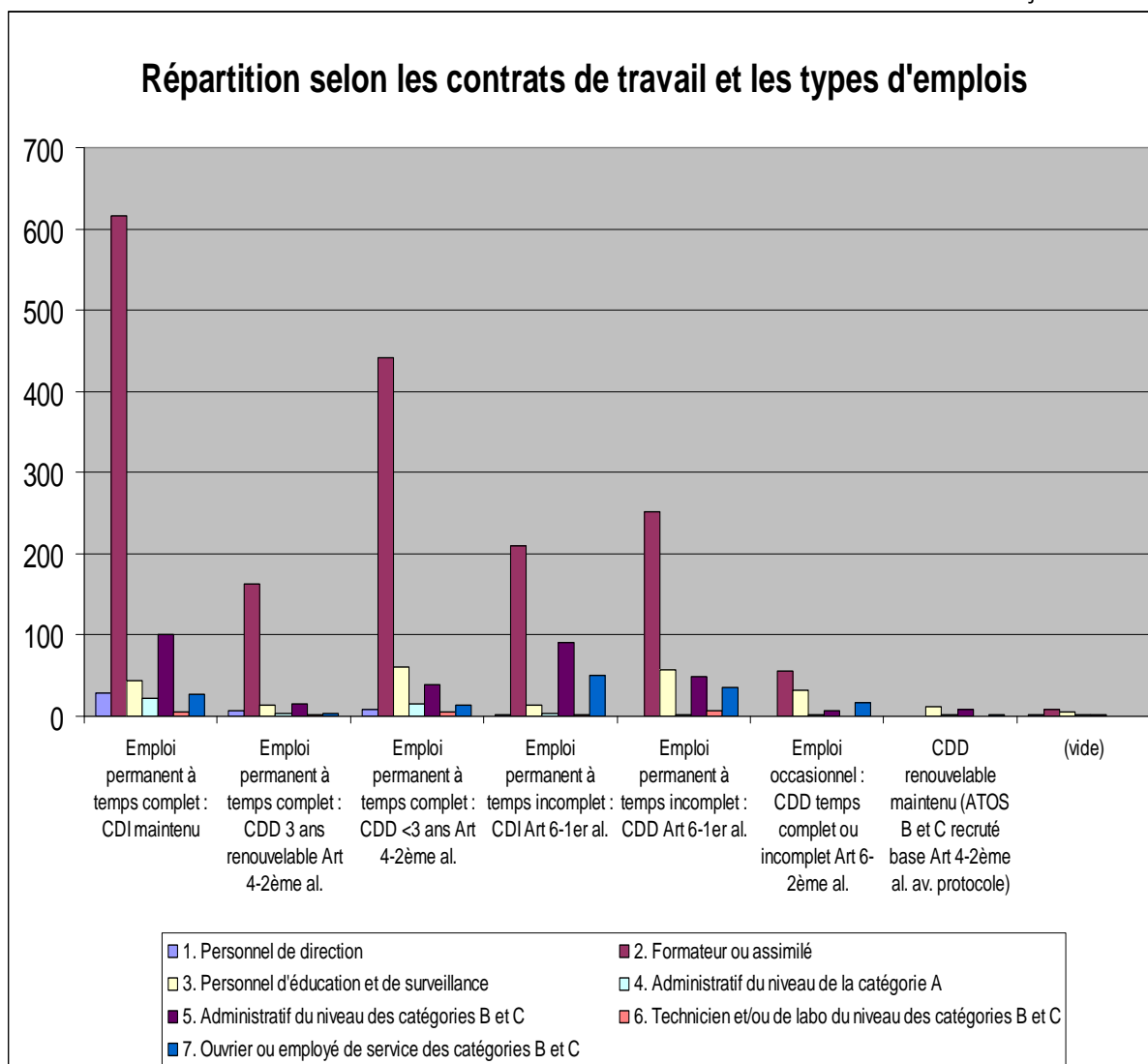
### 2.1.5.1. Contrats de travail

Type d'agent	Emploi permanent à temps complet : CDI	Emploi permanent à temps complet : CDD 3 ans renouvelable Art 4-2ème al.	Emploi permanent à temps complet : CDD <3 ans Art 4-2ème al.	Emploi permanent à temps incomplet : CDI Art 6-1er al.	Emploi permanent à temps incomplet : CDD Art 6-1er al.	Emploi occasionnel : CDD temps complet ou incomplet Art 6-2ème al.	CDD renouvelable maintenu (ATOS B et C recruté base Art 4-2ème al. av. protocole)	Pas d'information	Total
1. Personnel de direction	29	6	8	1				1	45
2. Formateur ou assimilé	616	162	441	210	252	56		8	1745
3. Personnel d'éducation et de surveillance	43	14	61	13	57	32	11	5	236
4. Administratif du niveau de la catégorie A	22	4	15	4	1	1	1	2	50
5. Administratif du niveau des catégories B et C	101	15	39	91	49	6	8	1	310
6. Technicien et/ou de labo du niveau des catégories B et C	5	1	5	2	6				19
7. Ouvrier ou employé de service des catégories B et C	27	3	13	51	36	17	2		149
<b>Total</b>	<b>843</b>	<b>205</b>	<b>582</b>	<b>372</b>	<b>401</b>	<b>112</b>	<b>22</b>	<b>17</b>	<b>2554</b>

Source : Enquête « Protocole »  
Données au 1<sup>er</sup> janvier 2017



Source : Enquête « Protocole »  
Données au 1<sup>er</sup> janvier 2017



Source : Enquête « Protocole »  
Données au 1<sup>er</sup> janvier 2017

### 2.1.5.2. Types de rémunération

Type d'agent	Autre	Catégorie 1 du protocole	Catégorie 2 du protocole	Catégorie 3 du protocole	Catégorie 4 du protocole	Pas d'information	Total
1. Personnel de direction	15	14	12	3		1	45
2. Formateur ou assimilé	545	375	576	235	7	7	1745
3. Personnel d'éducation et de surveillance	129	43	31	19	10	4	236
4. Administratif du niveau de la catégorie A	18	16	9	2	3	2	50
5. Administratif du niveau des catégories B et C	159	36	66	38	10	1	310
6. Technicien et/ou de labo du niveau des catégories B et C	9	1	2	6	1		19
7. Ouvrier ou employé de service des catégories B et C	72	14	8	38	17		149
<b>Total</b>	<b>947</b>	<b>499</b>	<b>704</b>	<b>341</b>	<b>48</b>	<b>15</b>	<b>2554</b>

Source : Enquête « Protocole »  
Données au 1<sup>er</sup> janvier 2017

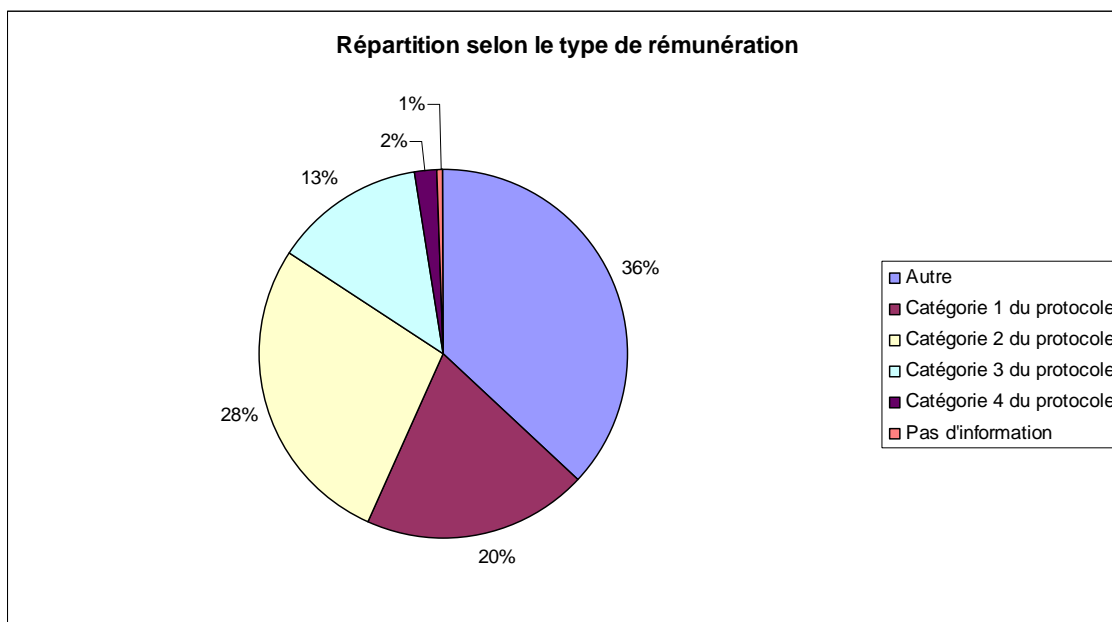
#### Catégories de rémunération :

Catégorie 1 du protocole : Formateur > Bac + 4 ;

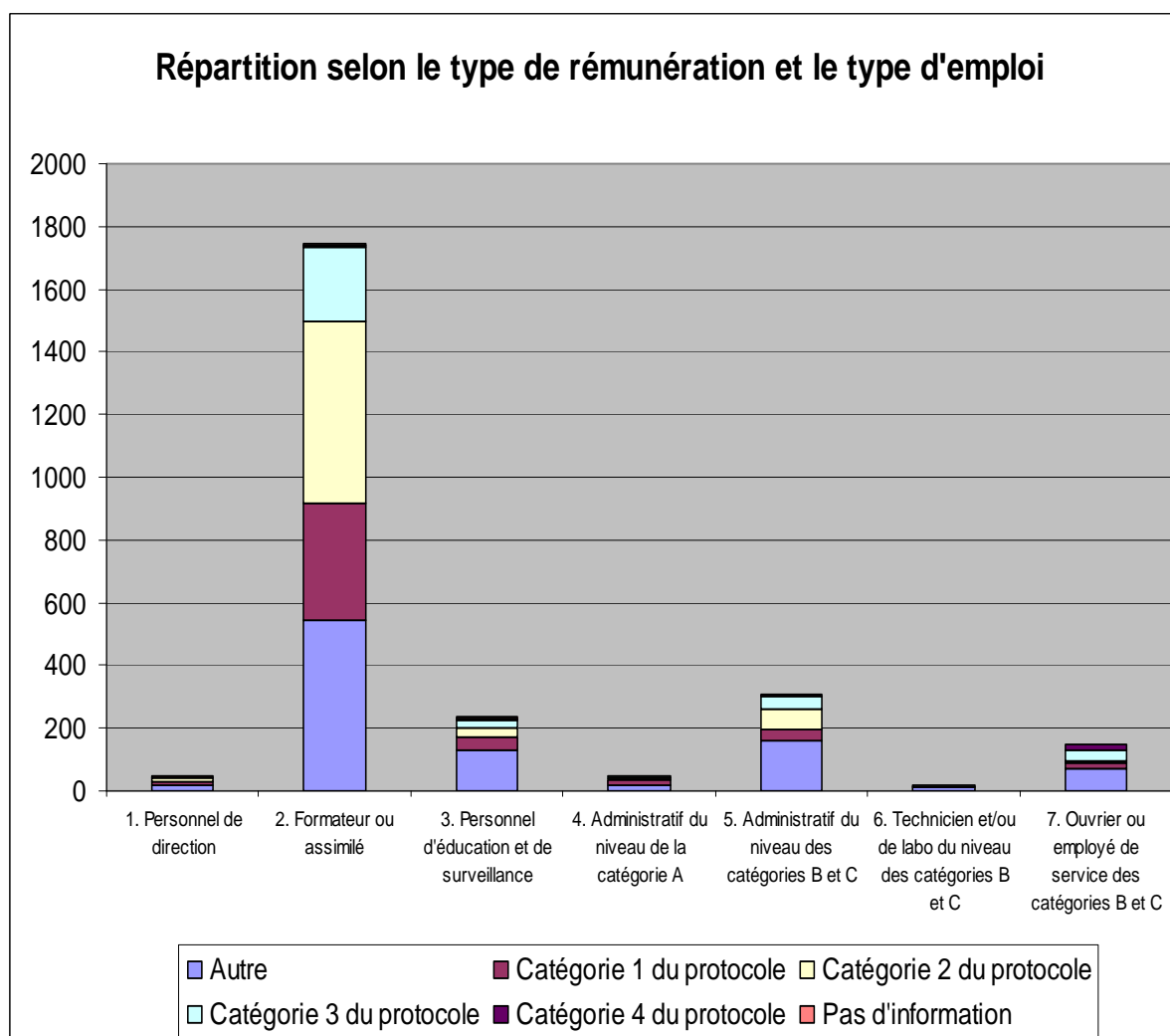
Catégorie 2 du protocole : Formateur Bac +3 ou +4 ;

Catégorie 3 du protocole : Formateur Bac +2 et Personnel Technicien ou Ouvrier  
Bac/BEP/CAP ;

Catégorie 4 du protocole : Administratif Bac +3/Bac/BEP/CAP



Source : Enquête « Protocole »  
Données au 1<sup>er</sup> janvier 2017



Source : Enquête « Protocole »  
Données au 1<sup>er</sup> janvier 2017

### 2.1.5.3. Quotité de travail

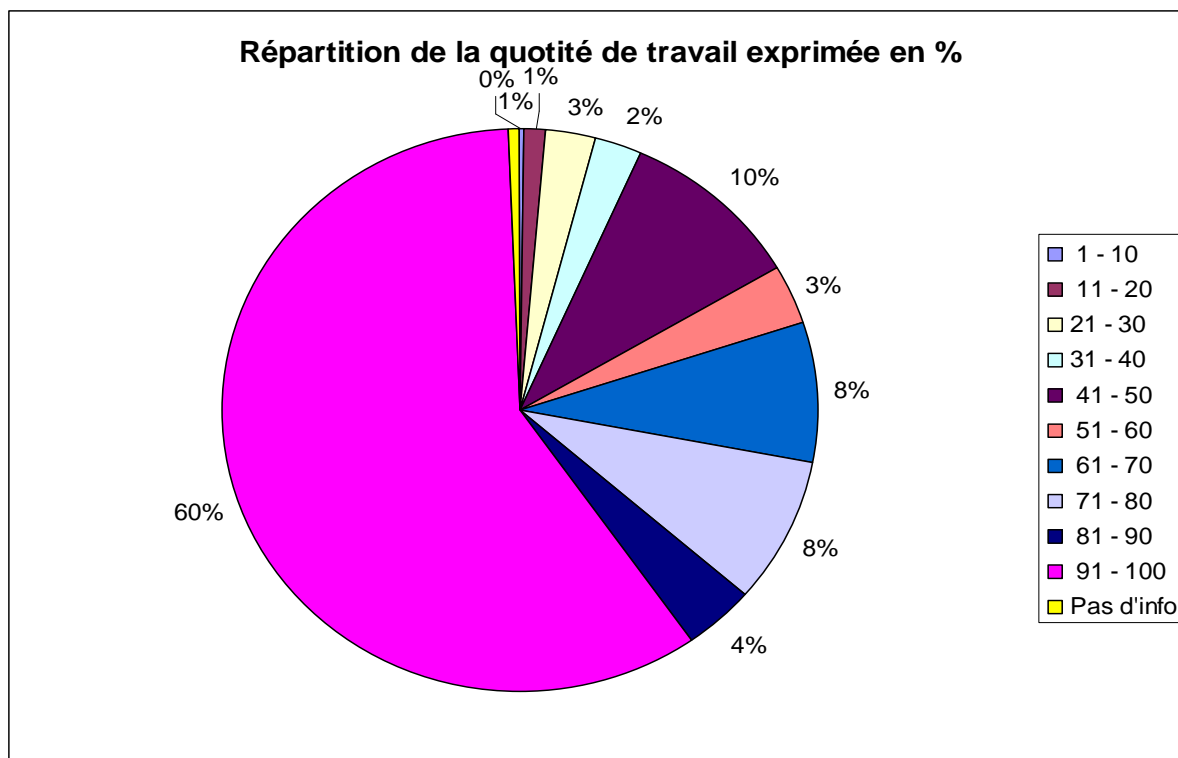
Des écarts ont été constatés entre les informations concernant le contrat et celles concernant la quotité de travail pour 324 gents.

Le tableau suivant se base sur les déclarations de quotité de travail.

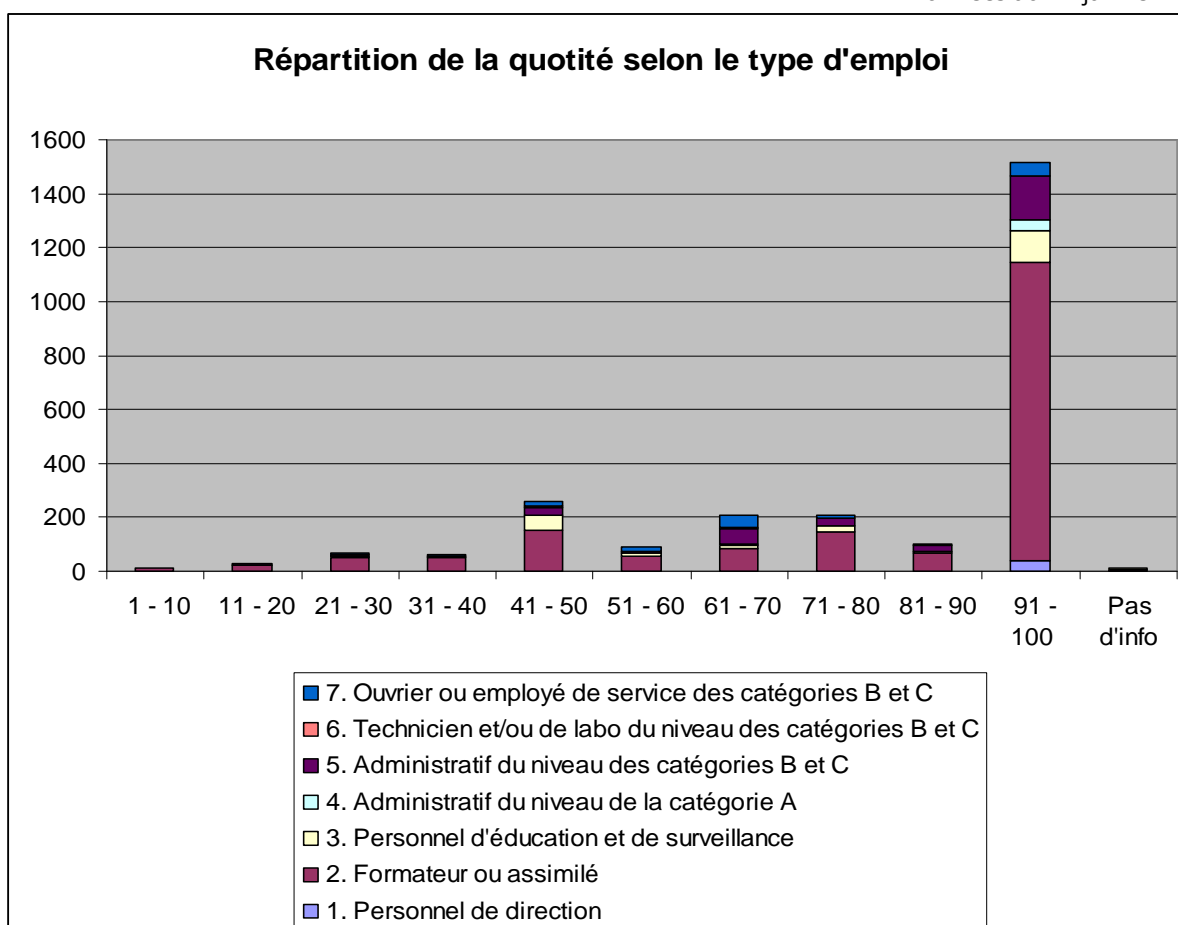
<b>Quotité de travail en %</b>	<b>1 - 10</b>	<b>11 - 20</b>	<b>21 - 30</b>	<b>31 - 40</b>	<b>41 - 50</b>	<b>51 - 60</b>	<b>61 - 70</b>	<b>71 - 80</b>	<b>81 - 90</b>	<b>91 - 100</b>	<b>Pas d'info</b>	<b>TOTAL</b>
1. Personnel de direction				1	1			2		40	1	<b>45</b>
2. Formateur ou assimilé	9	24	52	50	150	54	87	142	68	1103	6	<b>1745</b>
3. Personnel d'éducation et de surveillance			4	3	57	12	11	22	4	119	4	<b>236</b>
4. Administratif du niveau de la catégorie A					2	1	1	3		41	2	<b>50</b>
5. Administratif du niveau des catégories B et C	1	2	4	3	24	5	61	26	22	161	1	<b>310</b>
6. Technicien et/ou de labo du niveau des catégories B et C			3	1	5	1	3	2		4		<b>19</b>
7. Ouvrier ou employé de service des catégories B et C		2	7	2	17	16	43	10	7	45		<b>149</b>
<b>TOTAL</b>	<b>10</b>	<b>28</b>	<b>70</b>	<b>60</b>	<b>256</b>	<b>89</b>	<b>206</b>	<b>207</b>	<b>101</b>	<b>1513</b>	<b>14</b>	<b>2554</b>

Source : Enquête « Protocole »  
Données au 1<sup>er</sup> janvier 2017





Source : Enquête « Protocole »  
Données au 1<sup>er</sup> janvier 2017



Source : Enquête « Protocole »  
Données au 1<sup>er</sup> janvier 2017

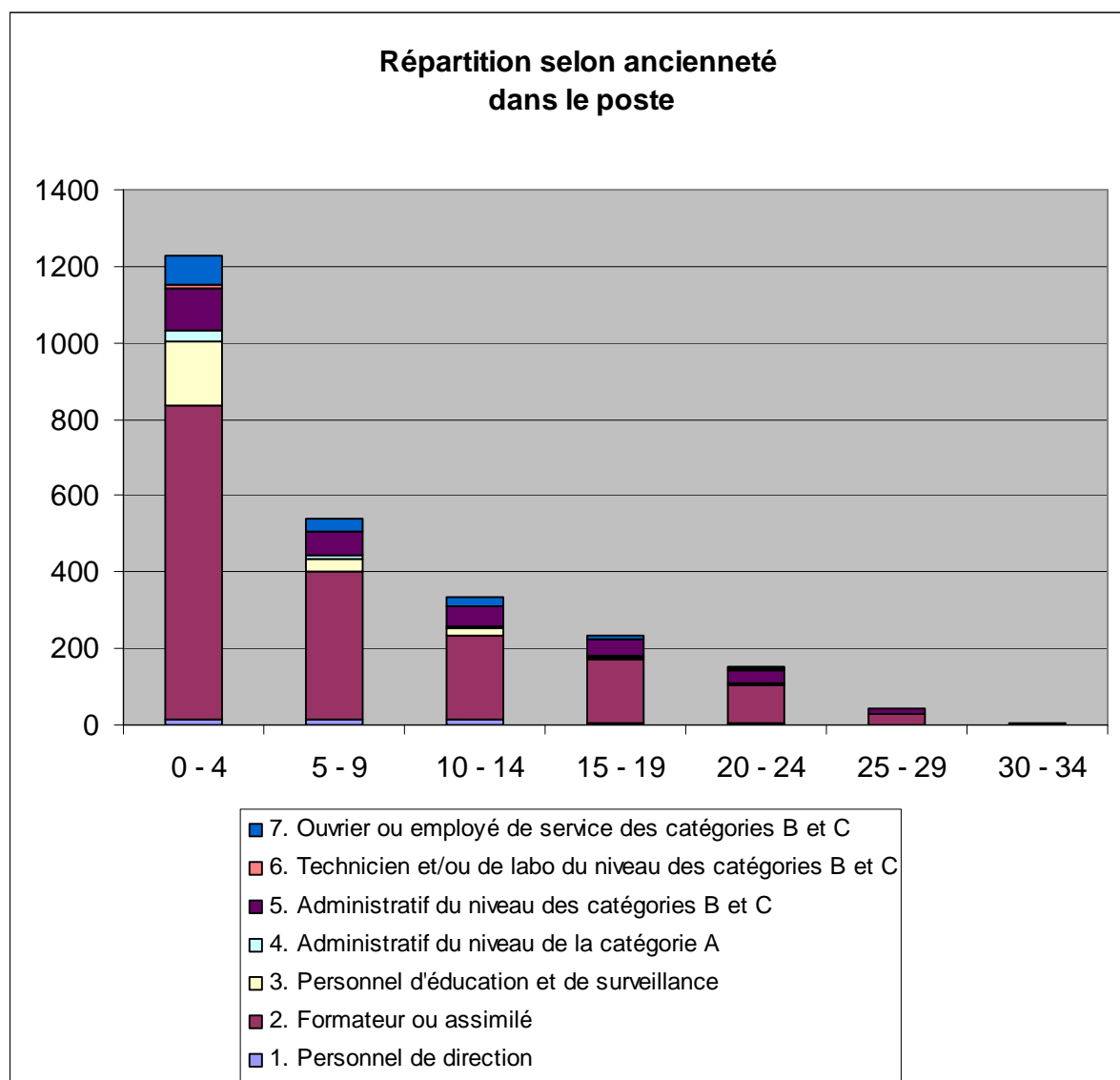
#### 2.1.5.4. Ancienneté

48% des agents ont une ancienneté sur le poste inférieure à 5 ans.

La moyenne d'ancienneté sur le poste est de 7 ans.

Type d'agent / Nb d'années d'ancienneté	0 - 4	5 - 9	10 - 14	15 - 19	20 - 24	25 - 29	30 - 34	Info absente	TOTAL
1. Personnel de direction	12	12	12	4	3	1		1	<b>45</b>
2. Formateur ou assimilé	825	389	222	170	103	26	4	6	<b>1745</b>
3. Personnel d'éducation et de surveillance	167	34	20	4	4	3		4	<b>236</b>
4. Administratif du niveau de la catégorie A	27	10	4	5	2			2	<b>50</b>
5. Administratif du niveau des catégories B et C	109	61	52	40	31	13	3	1	<b>310</b>
6. Technicien et/ou de labo du niveau des catégories B et C	13	2	1		3				<b>19</b>
7. Ouvrier ou employé de service des catégories B et C	74	33	25	11	6				<b>149</b>
<b>Total</b>	<b>1227</b>	<b>541</b>	<b>336</b>	<b>234</b>	<b>152</b>	<b>43</b>	<b>7</b>	<b>14</b>	<b>2554</b>

Source : Enquête « Protocole »  
Données au 1<sup>er</sup> janvier 2017



Source : Enquête « Protocole »  
Données au 1<sup>er</sup> janvier 2017

#### 2.1.6. Activité syndicale

27 agents bénéficient d'une décharge syndicale.  
Le total de ces décharges représente 6 ETP.

## II.2. Les agents des CFPPA

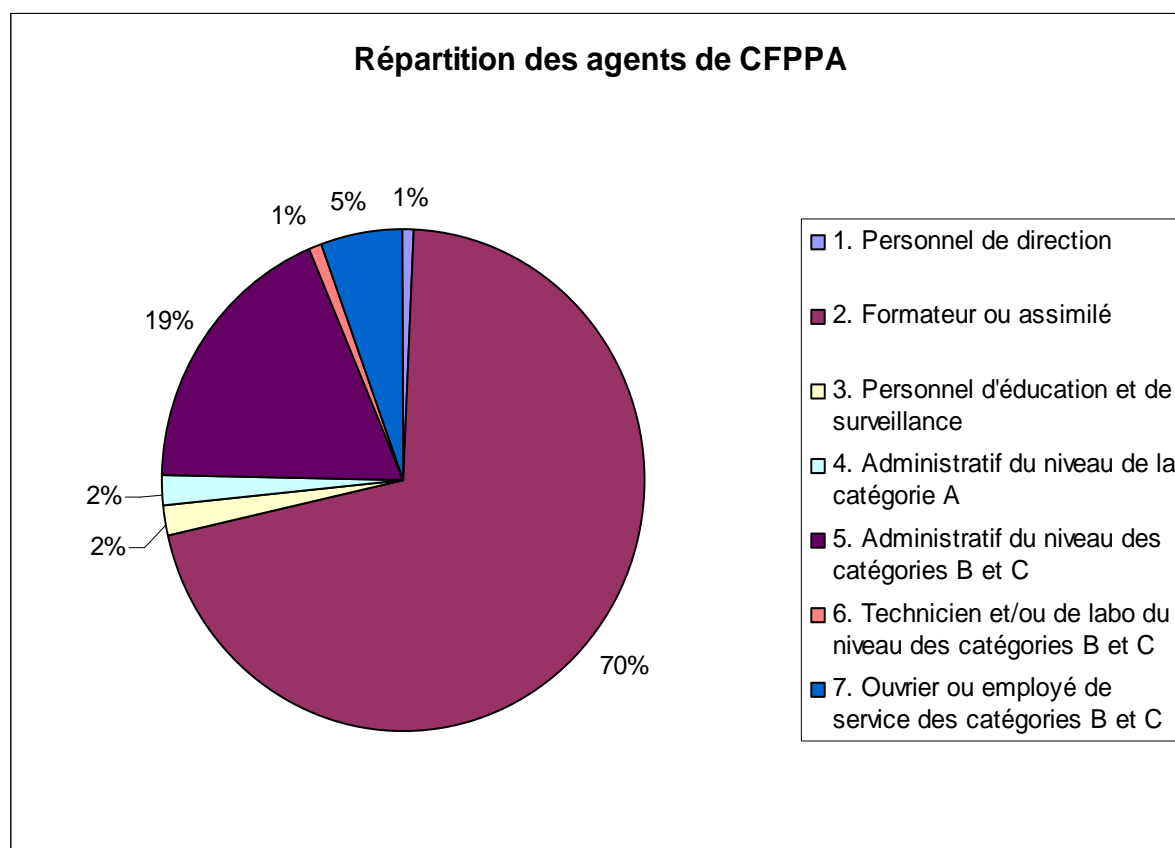
Les agents de CFPPA se répartissent sur 153 centres.

### 2.2.1. Répartition des agents selon le type d'emploi

Type d'emploi	Nb d'agents	Nb ETP
1. Personnel de direction	24	23,3
2. Formateur ou assimilé	1988	1671,3
3. Personnel d'éducation et de surveillance	58	43,2
4. Administratif du niveau de la catégorie A	52	46,9
5. Administratif du niveau des catégories B et C	522	410,9
6. Technicien et/ou de labo du niveau des catégories B et C	24	18,7
7. Ouvrier ou employé de service des catégories B et C	153	107,9
<b>TOTAL</b>	<b>2821</b>	<b>2322,2</b>

Source : Enquête « Protocole »

Données au 1<sup>er</sup> janvier 2017



Source : Enquête « Protocole »

Données au 1<sup>er</sup> janvier 2017

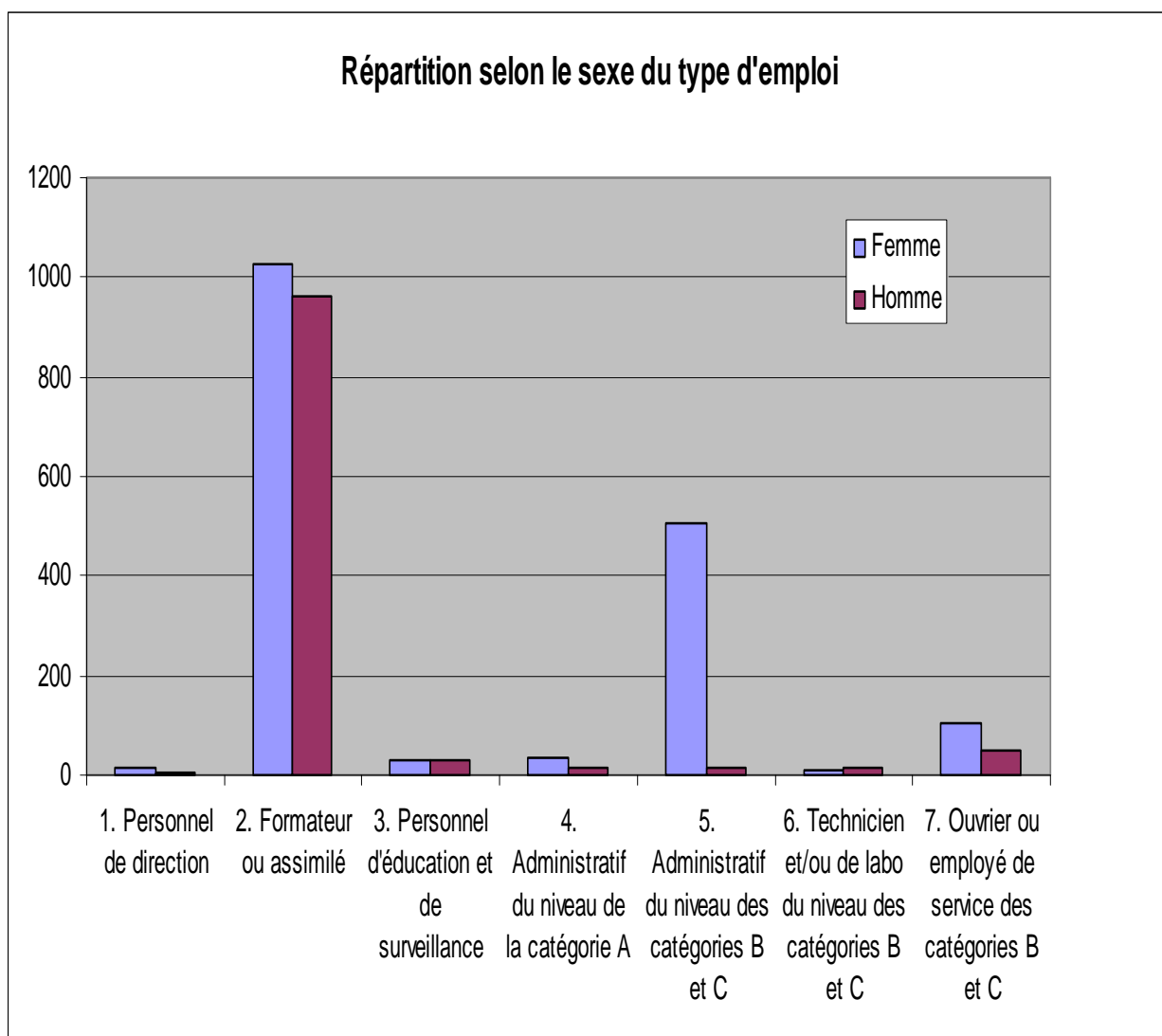
## 2.2.2. Répartition Femmes Hommes

### 2.2.2.1. Générale

Type d'agent	Femme	Homme	Total
1. Personnel de direction	17	7	<b>24</b>
2. Formateur ou assimilé	1028	960	<b>1988</b>
3. Personnel d'éducation et de surveillance	28	30	<b>58</b>
4. Administratif du niveau de la catégorie A	36	16	<b>52</b>
5. Administratif du niveau des catégories B et C	505	17	<b>522</b>
6. Technicien et/ou de labo du niveau des catégories B et C	11	13	<b>24</b>
7. Ouvrier ou employé de service des catégories B et C	105	48	<b>153</b>
<b>Total</b>	<b>1730</b>	<b>1091</b>	<b>2821</b>

Source : Enquête « Protocole »  
Données au 1<sup>er</sup> janvier 2017

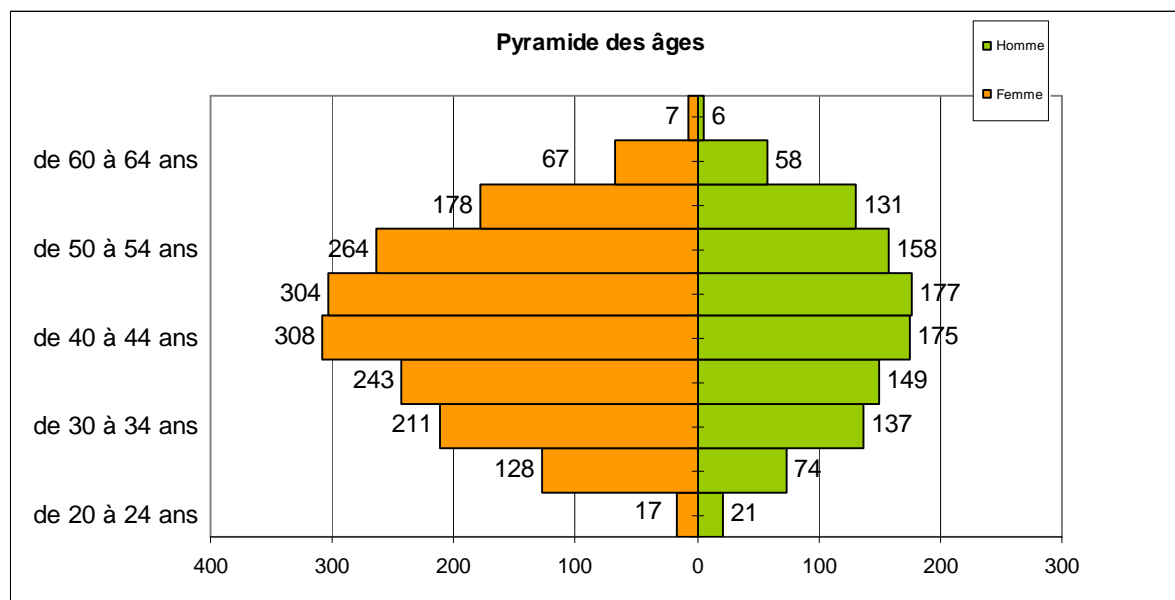
### 2.2.2.2. Par type d'emploi



Source : Enquête « Protocole »  
Données au 1<sup>er</sup> janvier 2017

## 2.2.3 Etude de l'âge

### 2.2.3.1. Pyramide des âges Femme – Homme



### 2.2.3.2. Age des personnels

<b>Age des personnels selon le type d'emploi</b>			
<b>au 1er janvier 2017</b>			
<b>Type d'emploi</b>	<b>Min</b>	<b>Max</b>	<b>Moyenne</b>
1. Personnel de direction	39,3	66,5	50,5
2. Formateur ou assimilé	21,8	68,4	43,7
3. Personnel d'éducation et de surveillance	22,6	59,5	36,6
4. Administratif du niveau de la catégorie A	25,5	62,2	43,9
5. Administratif du niveau des catégories B et C	23,5	65,2	45,1
6. Technicien et/ou de labo du niveau des catégories B et C	22,1	60,5	45,8
7. Ouvrier ou employé de service des catégories B et C	24,4	67,1	50,5
<b>Pour l'ensemble</b>	<b>21,8</b>	<b>68,4</b>	<b>44,2</b>

NB : Pour 8 formateurs, les informations ne sont pas disponibles

Source : Enquête « Protocole »  
Données au 1<sup>er</sup> janvier 2017

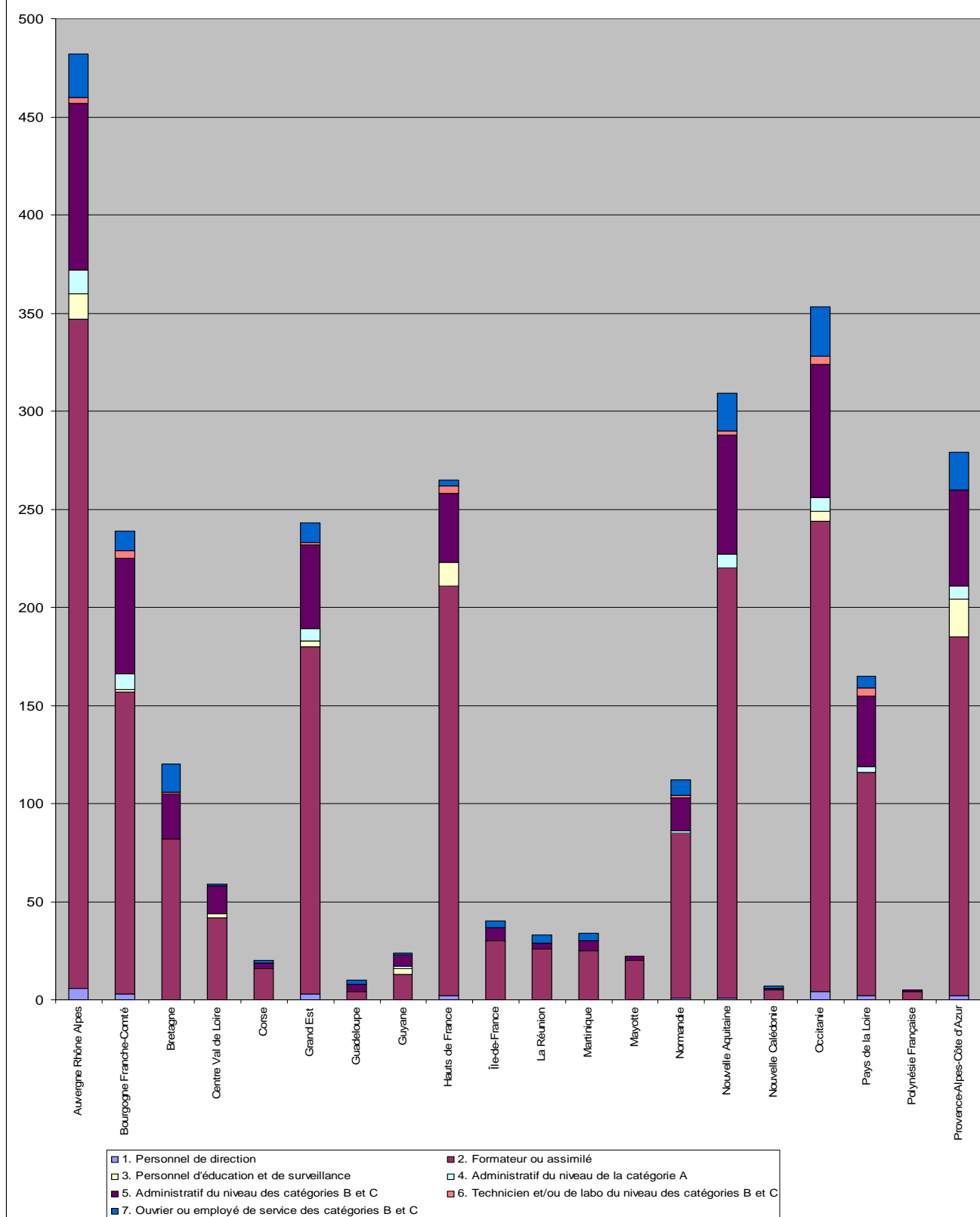
#### 2.2.4. Répartition par région

Région	1. Personnel de direction	2. Formateur ou assimilé	3. Personnel d'éducation et de surveillance	4. Administratif du niveau de la catégorie A	5. Administratif du niveau des catégories B et C	6. Technicien et/ou de labo du niveau des catégories B et C	7. Ouvrier ou employé de service des catégories B et C	Total
Auvergne Rhône Alpes	6	341	13	12	85	3	22	<b>482</b>
Bourgogne Franche-Comté	3	154	1	8	59	4	10	<b>239</b>
Bretagne		82			23	1	14	<b>120</b>
Centre Val de Loire		42	2		14		1	<b>59</b>
Corse		16			3		1	<b>20</b>
Grand Est	3	177	3	6	43	1	10	<b>243</b>
Guadeloupe		4			4		2	<b>10</b>
Guyane		13	3	1	6		1	<b>24</b>
Hauts de France	2	209	12		35	4	3	<b>265</b>
Île-de-France		30			7		3	<b>40</b>
La Réunion		26			3		4	<b>33</b>
Martinique		25			5		4	<b>34</b>
Mayotte		20			2			<b>22</b>
Normandie	1	84		1	17	1	8	<b>112</b>
Nouvelle Aquitaine	1	219		7	61	2	19	<b>309</b>
Nouvelle Calédonie		5			1		1	<b>7</b>
Occitanie	4	240	5	7	68	4	25	<b>353</b>
Pays de la Loire	2	114		3	36	4	6	<b>165</b>
Polynésie Française		4			1			<b>5</b>
Provence-Alpes-Côte d'Azur	2	183	19	7	49		19	<b>279</b>
<b>Total</b>	<b>24</b>	<b>1988</b>	<b>58</b>	<b>52</b>	<b>522</b>	<b>24</b>	<b>153</b>	<b>2821</b>

Source : Enquête « Protocole »  
Données au 1<sup>er</sup> janvier 2017



## Répartition régionale



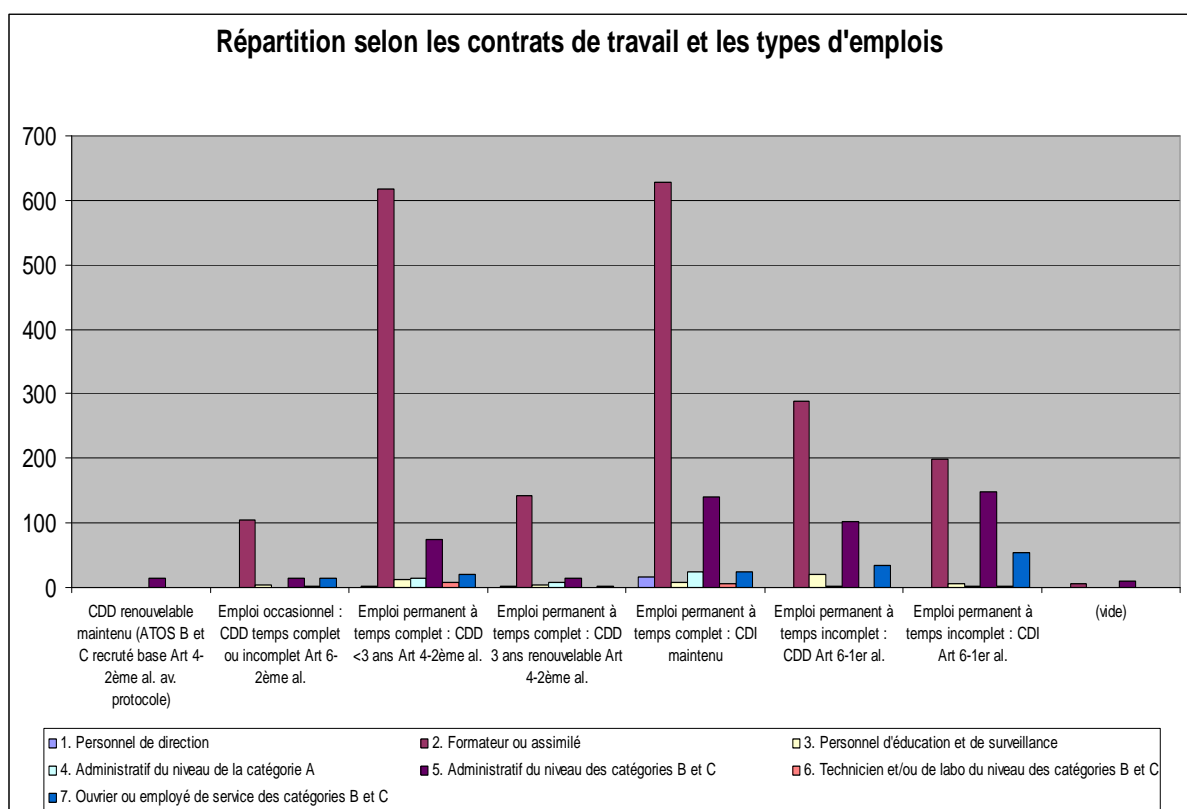
Source : Enquête « Protocole »  
Données au 1<sup>er</sup> janvier 2017

## 2.2.5. Etude d'indicateurs sur le travail :

### 2.2.5.1. Contrats de travail

Type d'agent	CDD renouvelable maintenu (ATOS B et C recruté base Art 4-2ème al. av. protocole)	Emploi occasionnel : CDD temps complet ou incomplet Art 6-2ème al.	Emploi permanent à temps complet : CDD <3 ans Art 4-2ème al.	Emploi permanent à temps complet : CDD 3 ans renouvelable Art 4-2ème al.	Emploi permanent à temps complet : CDI	Emploi permanent à temps incomplet : CDD Art 6-1er al.	Emploi permanent à temps incomplet : CDI Art 6-1er al.	Pas d'information	Total
1. Personnel de direction		1	2	2	17		1	1	24
2. Formateur ou assimilé	1	104	618	143	628	288	199	7	1988
3. Personnel d'éducation et de surveillance	1	5	12	4	9	20	6	1	58
4. Administratif du niveau de la catégorie A		1	14	8	24	2	3		52
5. Administratif du niveau des catégories B et C	14	15	75	14	141	103	149	11	522
6. Technicien et/ou de labo du niveau des catégories B et C	1	3	9		7	1	3		24
7. Ouvrier ou employé de service des catégories B et C	1	15	20	3	25	35	54		153
<b>Total</b>	<b>18</b>	<b>144</b>	<b>750</b>	<b>174</b>	<b>851</b>	<b>449</b>	<b>415</b>	<b>20</b>	<b>2821</b>

Source : Enquête « Protocole »  
Données au 1<sup>er</sup> janvier 2017



Source : Enquête « Protocole »  
Données au 1<sup>er</sup> janvier 2017

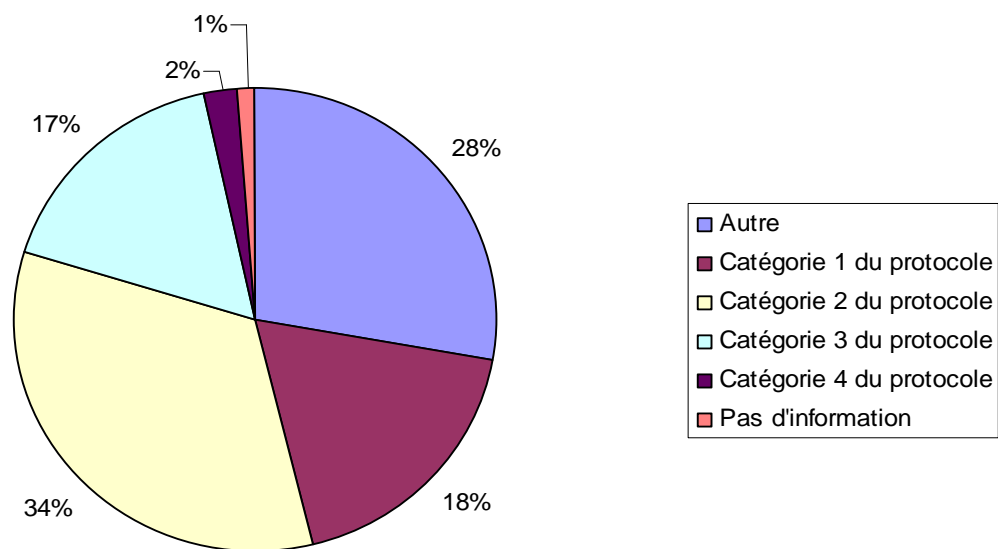
## 2.2.5.2. Types de rémunérations

### Type d'agent

Type d'agent	Autre	Catégorie 1 du protocole	Catégorie 2 du protocole	Catégorie 3 du protocole	Catégorie 4 du protocole	Pas d'information	Total
1. Personnel de direction	6	5	10	2		1	24
2. Formateur ou assimilé	424	448	766	322	13	15	1988
3. Personnel d'éducation et de surveillance	33	6	7	9	2	1	58
4. Administratif du niveau de la catégorie A	22	17	12	1			52
5. Administratif du niveau des catégories B et C	212	31	131	108	28	12	522
6. Technicien et/ou de labo du niveau des catégories B et C	7	6	5	4	2		24
7. Ouvrier ou employé de service des catégories B et C	78	6	17	30	22		153
<b>TOTAL</b>	<b>782</b>	<b>519</b>	<b>948</b>	<b>476</b>	<b>67</b>	<b>29</b>	<b>2821</b>

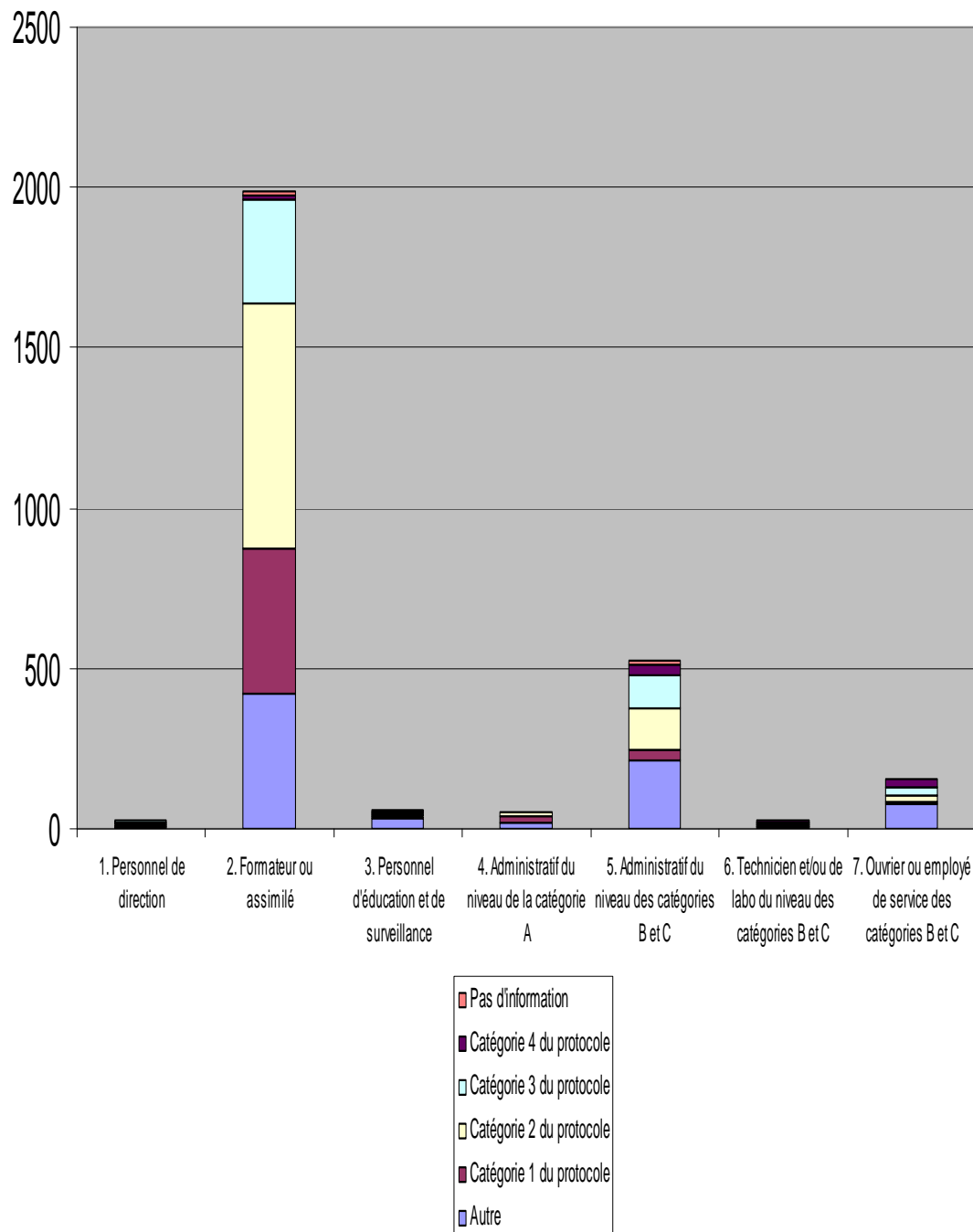
Source : Enquête « Protocole »  
Données au 1<sup>er</sup> janvier 2017

### Répartition selon le type de rémunération



Source : Enquête « Protocole »  
Données au 1<sup>er</sup> janvier 2017

## Rémunération selon le type de rémunération et le type d'emploi



Source : Enquête « Protocole »  
Données au 1<sup>er</sup> janvier 2017

### 2.2.5.3. Quotité de travail

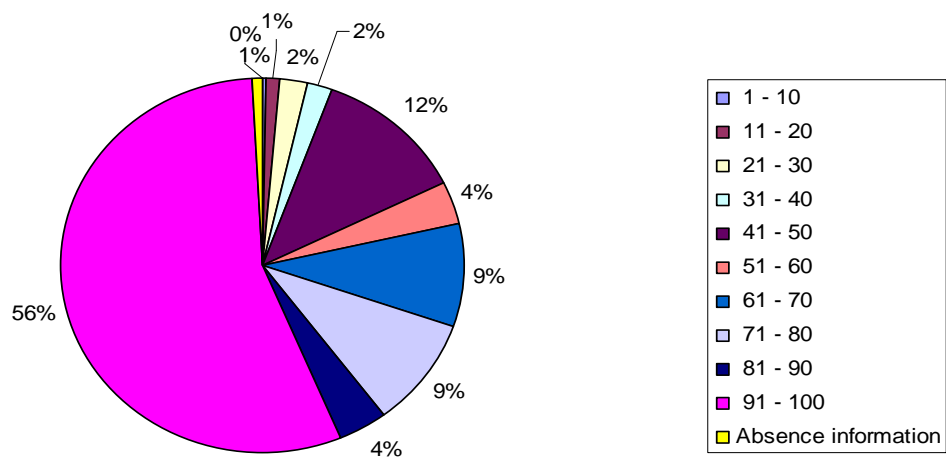
Des écarts ont été constatés entre les informations concernant le contrat et celles concernant la quotité de travail pour 478 agents avec un écart entre contrat et quotité de travail.

Le tableau ci-dessous se base sur les quotités de travail qui ont été déclarées.

Quotité / Type d'emploi	1 - 10	11 - 20	21 - 30	31 - 40	41 - 50	51 - 60	61 - 70	71 - 80	81 - 90	91 - 100	Absence information	TOTAL
1. Personnel de direction					1			1		22		<b>24</b>
2. Formateur ou assimilé	9	24	48	42	236	63	92	183	58	122 3	10	<b>1988</b>
3. Personnel d'éducation et de surveillance					17	4	7	2		26	2	<b>58</b>
4. Administratif du niveau de la catégorie A		1		3	3		2	2		41		<b>52</b>
5. Administratif du niveau des catégories B et C		1	12	4	52	16	116	60	44	204	13	<b>522</b>
6. Technicien et/ou de labo du niveau des catégories B et C	1			1	5	1	2	1		13		<b>24</b>
7. Ouvrier ou employé de service des catégories B et C			4	4	37	18	32	13	8	37		<b>153</b>
<b>Ensemble du personnel</b>	<b>10</b>	<b>26</b>	<b>64</b>	<b>54</b>	<b>351</b>	<b>102</b>	<b>251</b>	<b>262</b>	<b>110</b>	<b>156 6</b>	<b>25</b>	<b>2821</b>

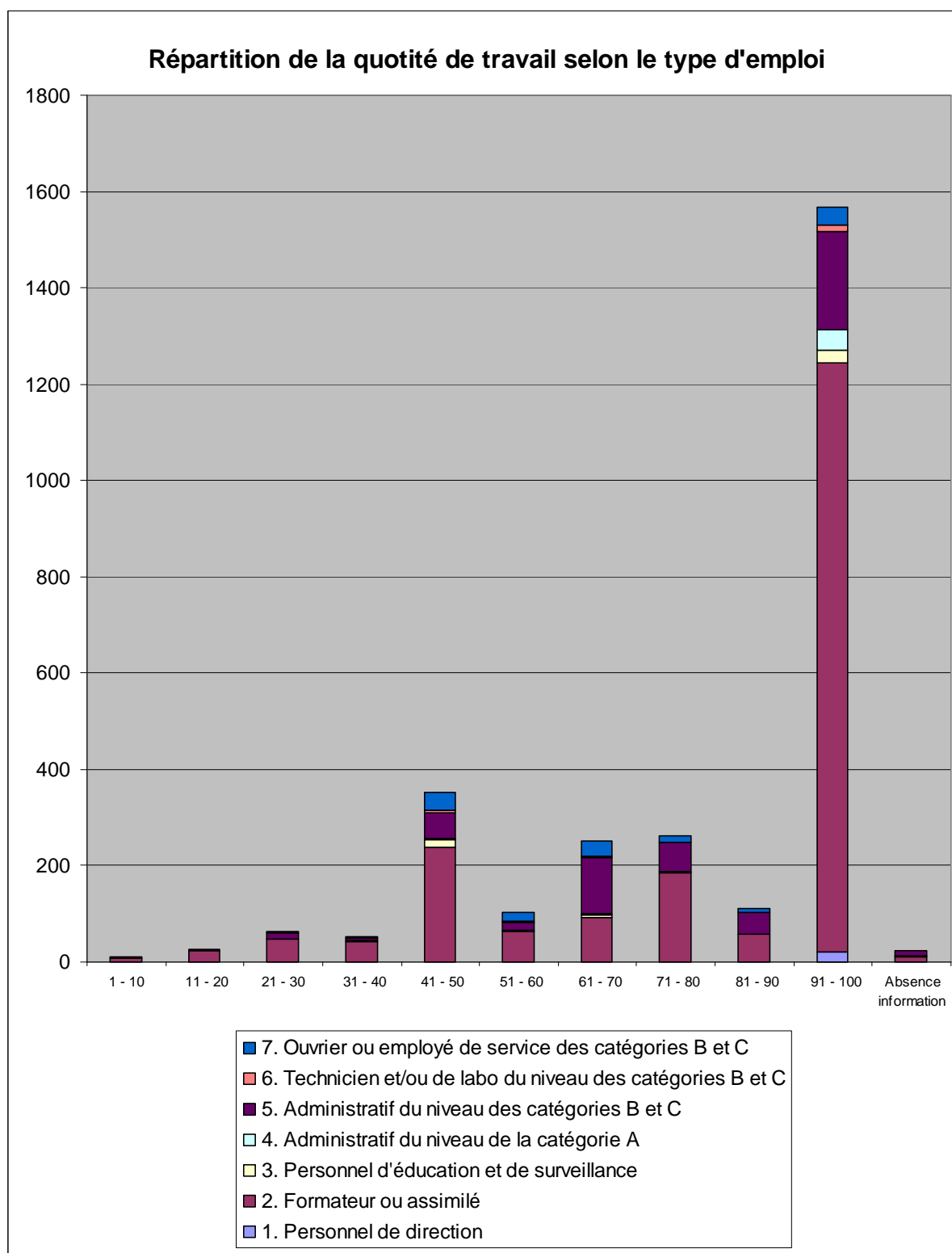
Source : Enquête « Protocole »  
Données au 1<sup>er</sup> janvier 2017

### Répartition de la quotité de exprimée en % de temps plein de travail



Source : Enquête « Protocole »  
Données au 1<sup>er</sup> janvier 2017





Source : Enquête « Protocole »  
Données au 1<sup>er</sup> janvier 2017

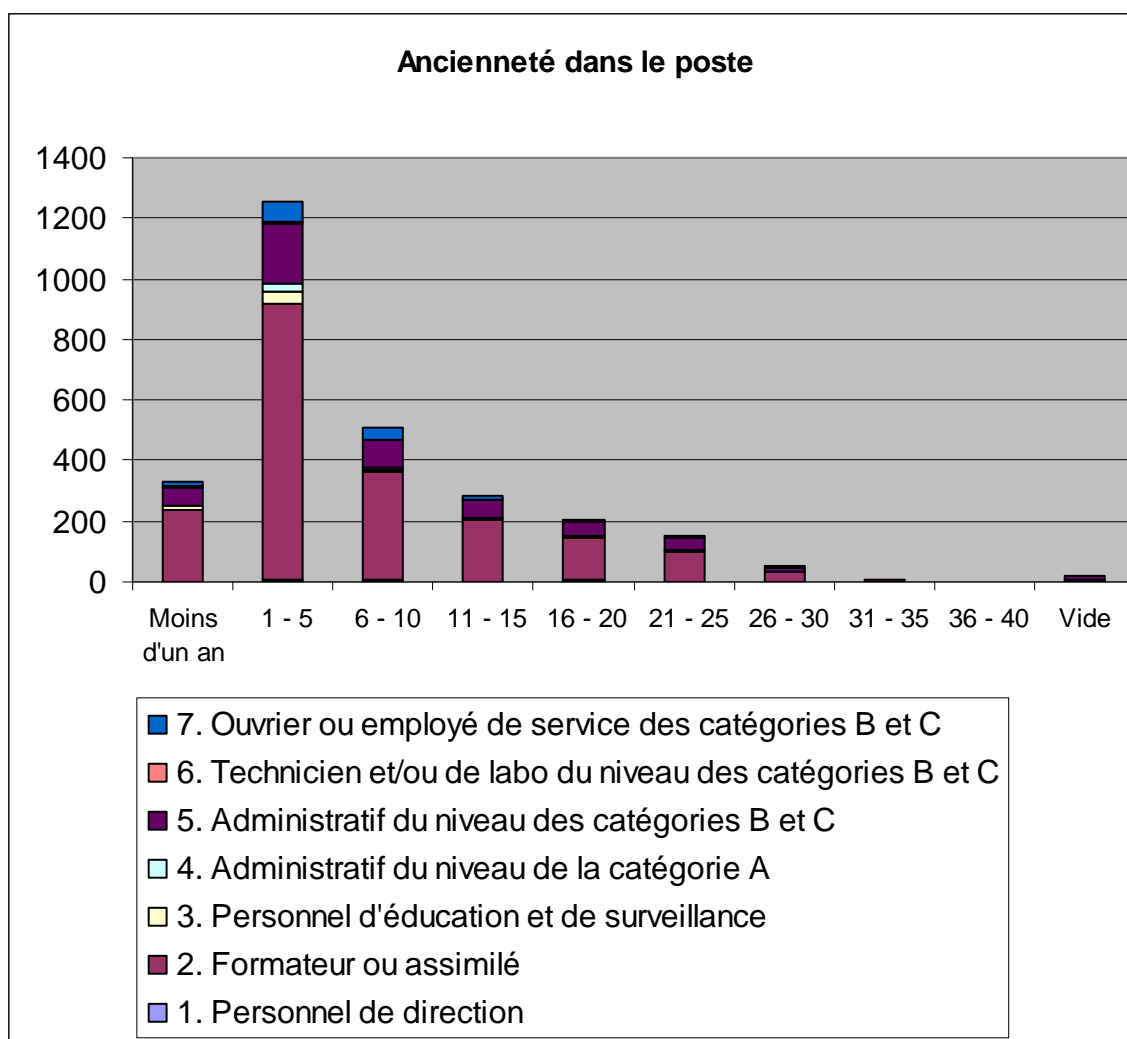
#### 2.2.5.4. Ancienneté

56 % des agents ont une ancienneté sur le poste inférieure à 5 ans.

La moyenne d'ancienneté sur le poste est de 7 ans.

Type d'agent	Moins d'un an	1 - 5	6 - 10	11 - 15	16 - 20	21 - 25	26 - 30	31 - 35	36 - 40	Pas d'information	Total
1. Personnel de direction	0	7	5	3	5	2	1			1	<b>24</b>
2. Formateur ou assimilé	240	910	357	200	140	100	30	4		7	<b>1988</b>
3. Personnel d'éducation et de surveillance	9	40	7	1						1	<b>58</b>
4. Administratif du niveau de la catégorie A	3	25	9	6	5	2	2				<b>52</b>
5. Administratif du niveau des catégories B et C	56	202	91	59	45	41	13	2	1	12	<b>522</b>
6. Technicien et/ou de labo du niveau des catégories B et C	8	7	1	3	2	1	2				<b>24</b>
7. Ouvrier ou employé de service des catégories B et C	13	65	40	14	10	6	4	1			<b>153</b>
<b>TOTAL</b>	<b>329</b>	<b>1256</b>	<b>510</b>	<b>286</b>	<b>207</b>	<b>152</b>	<b>52</b>	<b>7</b>	<b>1</b>	<b>21</b>	<b>2821</b>

Source : Enquête « Protocole »  
Données au 1<sup>er</sup> janvier 2017



Source : Enquête « Protocole »  
Données au 1<sup>er</sup> janvier 2017

#### 2.2.6. Activité syndicale

Dans les CFPPA, 17 agents bénéficient de décharges syndicales.  
Le total de ces décharges représente 2,9 ETP.

**Ministère de l'agriculture et de l'alimentation**  
Direction générale de l'enseignement et de la recherche  
Service de l'enseignement technique  
78 rue de Varenne – 75349 PARIS 07 SP  
Bureau des projets et de l'organisation des établissements  
Chargée de mission : Elisabeth Rousseau Tél : 01 49 55 51 61  
Mise en place des enquêtes : Mission d'appui au pilotage et des affaires transversales  
Pôle de la statistique et des systèmes d'information.  
Photos : Médiathèque du Ministère de l'Agriculture et de l'Alimentation

Mars 2018

